

LE BULLETIN DE VEILLE

Numéro
343

16 NOVEMBRE 2018



SOMMAIRE

○	INSOLITE -----	3
	GARDEZ LA MONNAIE : UN RUSSE S'ACHÈTE LE DERNIER IPHONE UNIQUEMENT EN PIÈCES _____	3
○	ACTUALITÉS -----	3
	LA BANQUE DE FRANCE INAUGURE SON COFFRE-FORT GÉANT À LA COURNEUVE _____	3
	GENERALI, PARTENAIRE ASSUREUR DE LA PLACE FINTECH _____	4
○	OFFRES -----	4
	EXTENSION DU DOMAINE DE LA BANQUE : L'EX-CRÉDIT MUTUEL CM11 ACCENTUE SA DIVERSIFICATION _____	4
	BINCK.FR PRÉSENTE SA NOUVELLE ASSURANCE VIE _____	5
○	DISTRIBUTION -----	5
	STARLING BANK S'OFFRE UN RÉSEAU D'AGENCES _____	5
	BRUNO DÉPLOIE L'ÉPARGNE AUTOMATIQUE EN FRANCE _____	6
○	DIGITAL -----	6
	YOUNITED SIMPLIFIE LE CRÉDIT AVEC LINXO _____	6
	QUELLES SONT LES ASSURTECH QUI ONT UNE CHANCE DE SURVIVRE ? _____	7
○	PAIEMENTS -----	7
	CRÉDIT AGRICOLE LANCE LE TRANSFERT D'ARGENT ENTRE PARTICULIERS PAR SMS _____	7
	RIPPLE VEUT PRENDRE LE RELAIS DE SWIFT _____	8
○	RÉGLEMENTAIRE -----	8
	REVOLUT : DE NOUVEAUX OUTILS POUR DIVISER PAR 4 LA FRAUDE _____	8
	NORTON ROSE FULBRIGHT LANCE UN NOUVEAU CHATBOT DÉDIÉ À LA RÉGLEMENTATION DANS L'ASSURANCE _____	9
○	RAPPROCHEMENTS -----	9
	SMACL ASSURANCES ADHÈRE À VVV _____	9
	L'ETAT ENGAGE LA CESSION DE LA BANQUE SFIL À LA CDC _____	10

INSOLITE



Gardez la monnaie : un Russe s'achète le dernier iPhone uniquement en pièces

13 NOVEMBRE 2018 – SPUTNIK

Alors que le prix du nouvel **iPhone XS** dépasse les 100 000 roubles en **Russie** (environ 1 300 euros), un homme s'est rendu dans une boutique de la marque à la pomme à **Moscou** avec une baignoire remplie de pièces de monnaie, contraignant le vendeur à les compter pendant environ 2 heures.

« Lundi soir, deux hommes sont venus dans notre magasin. Ils transportaient une baignoire remplie de petites pièces. Ils ont déclaré vouloir acheter un iPhone et que la baignoire contenait 100.000 roubles », a raconté une responsable de la boutique **Apple**.

Il a ainsi fallu au vendeur environ deux heures afin de compter l'argent. Une fois leur achat réussi, les deux hommes sont repartis avec la baignoire où il leur restait encore quelques pièces.

Le magasin a accepté de partager une photo de la scène qui a attiré l'attention des clients qui s'amusaient à observer les calculs du vendeur. **EN SAVOIR+**

ACTUALITÉS



La Banque de France inaugure son coffre-fort géant à La Courneuve

12 NOVEMBRE 2018 – LE MONDE

La ville de **Seine-Saint-Denis** accueillera désormais un château fort ultramoderne qui relève le défi d'allier sécurité, confort des employés et intégration dans l'environnement urbain.

Le bâtiment blanc, nouveau centre fiduciaire de **la Banque de France** inauguré mardi 13 novembre, abrite le plus grand coffre-fort d'Europe. Un château fort ultramoderne, entièrement automatisé et hautement sécurisé, dans lequel transiteront, à partir de mai 2019, tous les billets en circulation en Ile-de-France et un quart des coupures utilisées dans l'Hexagone. Soit un petit commerce de 1,1 milliard de billets de 5 à 500 euros chaque année.

La structure est à la fois un centre de stockage de monnaie et une chaîne automatique de tri, de comptage et de recyclage de billets. « Il fallait concevoir un bâtiment imprenable et y loger un process industriel, tout en y faisant entrer de la lumière naturelle et du confort pour les 120 salariés », résume **M. Viguier**.

Malgré les contraintes de sécurité, les bâtiments de bureaux seront ouverts au public : c'est désormais ici que seront accueillis les habitants de Seine-Saint-Denis en situation de surendettement, dont le département affiche un taux record.

EN SAVOIR+



Generali, partenaire assureur de La Place Fintech

13 NOVEMBRE 2018 – COMMUNIQUE DE PRESSE

La créativité et l'ouverture aux entrepreneurs ayant des idées neuves sont inscrits dans l'ADN de **Generali**. Et c'est pour renforcer sa collaboration active avec les start-up opérant dans les domaines de l'assurtech et des fintech que Generali a choisi d'être grand partenaire du nouvel écosystème La Place Fintech qui est inauguré aujourd'hui au Palais Brongniart.

Les espaces réaménagés au deuxième étage de l'ancienne bourse de Paris où est installée désormais **La Place Fintech** ont pour vocation d'être un lieu ouvert de rencontres et de co-construction entre acteurs du monde financier.

Generali investit cet écosystème innovant pour l'ouvrir à ses collaborateurs dans une logique de stimulation de leur créativité et à ses partenaires lors d'évènements thématiques.

Il renforcera son image d'assureur au cœur de la nouvelle économie et de l'innovation financière aux yeux des 200 000 visiteurs et congressistes qui passent chaque année au Palais Brongniart. **EN SAVOIR+**

OFFRES



Extension du domaine de la banque : l'ex-Crédit Mutuel CM11 accentue sa diversification

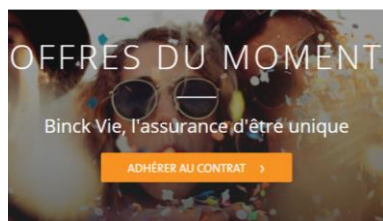
13 NOVEMBRE 2018 – LA TRIBUNE

Crédit Mutuel Alliance Fédérale vient de présenter un plan stratégique à cinq ans axé sur la diversification. Il ambitionne de doubler son résultat net et de croître de 3% par an grâce à de nouveaux services.

Le **Crédit Mutuel CM11-CIC**, rebaptisé la semaine passée **Alliance Fédérale**, n'en finit pas de repousser les frontières de son métier de banquier. En effet, le groupe met l'accent sur la diversification afin de devenir « *une banque innovante et multi-services, dans un monde complexe* » a expliqué Nicolas Théry, le président.

Cet élargissement de l'activité du groupe, qui possède déjà des titres de presse régionale (**Ebra**) et un opérateur télécoms, viendra principalement des nouveaux services, notamment dans l'immobilier (vente d'appartements anciens en plus du neuf où il se revendique première agence de France), dans la maison connectée avec une Box très haut débit (avec **SFR**, début 2019, en plus de ses forfaits téléphoniques et de ses solutions de domotique), et surtout dans l'assurance avec des offres répondant aux nouveaux besoins dans la mobilité (auto-partage, paiement à l'usage) et d'autres destinées aux professionnels et aux entreprises.

La démarche du groupe est construite autour d'univers de besoins, tels que « se loger », « se protéger », « se déplacer », « entreprendre », la banque voulant apporter des solutions complètes allant, par exemple, jusque dans l'assistance au déménagement ou aux formalités administratives pour le logement. **EN SAVOIR+**



Binck.fr présente sa nouvelle assurance vie

16 NOVEMBRE 2018 – LATRIBUNE.FR

Après une année 2018 réussie, **Binck.fr** lance son offre d'assurance vie : présentation de l'offre **Binck Vie** et en quoi elle se distingue des assurances habituelles.

Le groupe **BinckBank** souhaite développer une gamme de produits d'assurance vie à destination de leurs clients actuels et toucher une cible plus large. Il souhaite se démarquer en proposant une gestion sous mandat innovante et individualisée. Ainsi, les deux modes de gestion (à savoir une gestion libre et une gestion sous mandat) sont accessibles au sein d'un même contrat.

Cette assurance vie en ligne est présentée comme une des plus compétitives du marché avec aucun frais d'entrée/sortie, de versement et d'arbitrage. Les frais de gestion pour les fonds euros et les unités de comptes sont de 0,75% par an. Aucun frais supplémentaire facturé pour les titres vifs (actions en direct). Pour la gestion sous mandat, il faut rajouter 0,75% sur la part investie en Unités de compte soit un tarif total maximum pour les clients les plus agressifs de 1,5%.

Diverses offres promotionnelles sont lancées pour accompagner le lancement de Binck Vie. [EN SAVOIR+](#)

DISTRIBUTION



Starling Bank s'offre un réseau d'agences

14 NOVEMBRE 2018 – C'EST PAS MON IDEE !

Même au paradis des néo-banques (le **Royaume-Uni**), il n'est pas pratique de réaliser certaines opérations à distance, en particulier les dépôts et retraits d'espèces. Qu'à cela ne tienne, des partenaires sont prêts à prendre en charge ces transactions pour leur compte et faire ainsi tomber un ancien privilège des établissements traditionnels.

Plusieurs acteurs (**Monese**, **Tide** et, tout récemment, **Monzo**) se sont tournés vers **PayPoint** – qui proposait initialement une solution de paiement des achats en ligne dans 28 000 commerces de proximité répartis sur l'ensemble du territoire – pour permettre à leurs clients d'effectuer des dépôts de cash dans les mêmes boutiques. Pour sa part, **Starling Bank** a choisi de mettre à contribution **la Poste britannique** afin d'offrir un service encore plus complet, aux consommateurs et aux entreprises.

En effet, tous ses clients peuvent dorénavant se rendre dans un des 11 500 bureaux de poste du pays et verser des espèces sur leur compte, sans limitation de montant (le retrait est également autorisé).

Naturellement, ce sont surtout les professionnels, et en premier lieu les commerçants, qui apprécieront cette nouvelle possibilité. En fait, selon toute vraisemblance, elle lève probablement un frein majeur d'adoption pour un certain nombre d'entre eux. [EN SAVOIR+](#)



Bruno déploie l'épargne automatique en France

16 NOVEMBRE 2018 – C'EST PAS MON IDÉE !

Lancée au début de l'année, la plate-forme d'épargne automatique **Bruno**, première du genre en France, franchit une étape de son développement en offrant un livret rémunéré incitant ses utilisateurs à mettre de l'argent de côté régulièrement, presque sans y penser.

Bruno est incarné sous la forme d'un assistant virtuel installé dans **Facebook Messenger**. Là, il va demander à son interlocuteur de connecter ses comptes bancaires afin de surveiller l'état de ses finances et de lui suggérer un montant optimal à mettre en réserve, chaque semaine, sur son livret (la moyenne s'élevant à 120 euros par mois).

Le taux accordé, de 1% (sur les 10 000 premiers euros) ne représente pas un avantage financier extraordinaire, mais il constitue une subtile incitation supplémentaire à accepter les recommandations de l'assistant virtuel et à ne pas toucher prématurément aux économies accumulées.

En quelques mois, les premiers clients de Bruno ont réussi à amasser plus d'un million d'euros d'économies sur leurs comptes. [EN SAVOIR+](#)

DIGITAL



Younited simplifie le crédit avec Linxo

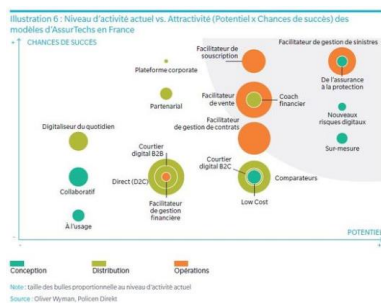
11 NOVEMBRE 2018 – C'EST PAS MON IDÉE !

Younited Credit compte bien profiter de l'ouverture de la banque promise par la deuxième directive des services de paiement (DSP2) en profitant de l'accès direct aux comptes de ses clients pour faciliter et accélérer le traitement de leurs demandes de financement.

Concrètement, en fin de parcours de sollicitation de son prêt, l'utilisateur qui devra transmettre un certain nombre de justificatifs (généralement une copie de son dernier relevé d'opérations, un RIB et un bulletin de salaire) pourra désormais se connecter à son établissement principal (celui sur lequel sont domiciliés ses revenus) et laisser le partenaire de Younited Credit, **Linxo**, capturer les informations nécessaires.

Pour les emprunteurs, l'avantage est non seulement de simplifier leurs démarches mais également d'accélérer la procédure et de la rendre plus fiable, ce qui permet à la jeune pousse de leur fournir une réponse en quelques heures, voire quelques minutes.

Les consommateurs paraissent être réceptifs à ces bénéfices : déployé depuis le début de l'année, le dispositif est maintenant utilisé pour 35% des demandes de crédit déposées en France et 75% en Espagne, et ces taux sont en progression constante. Mais Younited Credit tire elle-même parti de cet ajout pour améliorer radicalement son efficacité opérationnelle. [EN SAVOIR+](#)



Quelles sont les assurtech qui ont une chance de survivre ?

16 NOVEMBRE 2018 – ARGUS DE L'ASSURANCE

Le **Radar Assurtech 2018** d'Oliver Wyman recense 131 assurtech dans l'Hexagone. Et selon le cabinet conseil, beaucoup d'entre elles ne sont pas véritablement positionnées sur un modèle porteur.

Les assurtech qui ont le plus de chance de survivre ne sont pas forcément celles que l'on croit. C'est l'un des enseignements majeurs de la conséquente étude menée par **Oliver Wyman** sur les start-ups spécialisées dans l'assurance. Son Radar Assurtech 2018 recense 131 assurtech qui sont classés en trois grands segments : à savoir conception, distribution et opérations.

Les auteurs se montrent « très réservés » - dans la catégorie conception - sur le modèle de l'assurance à l'usage dans lequel on retrouve notamment **Leocare** et **Wilov**, « Si l'idée d'une assurance court terme pour des situations spécifiques semble prometteuse en théorie, elle nécessite souvent des coûts d'acquisition clients trop élevés », peut-on lire dans le rapport.

A contrario, le modèle « De l'assurance à la protection » - qui ne met « pas en avant des produits d'assurance en tant que tels mais une promesse plus globale de protection du client » à l'instar de Luko s'avère bien moins encombrés alors qu'ils affichent potentiel de marché et chances de succès plus élevés. **EN SAVOIR+**

PAIEMENTS

Crédit Agricole lance le transfert d'argent entre particuliers par SMS

11 NOVEMBRE 2018 – L'USINE DIGITALE

Le **Crédit Agricole** propose depuis le 9 novembre 2018 la fonctionnalité « *Paylib entre amis* » qui permet aux clients de la banque de transférer de l'argent à leurs amis via mobile sans avoir à connaître leurs coordonnées bancaires.

Le service, gratuit, est développé par la solution française de paiement mobile **Paylib**, imaginée par 5 grandes banques. Certaines, comme **BNP Paribas** l'ont déjà adoptée depuis quelques mois.

A la différence des autres applications de paiement mobile entre particuliers, telle **Lydia**, « *Paylib entre amis* » ne nécessite pas de créer un compte intermédiaire pour stocker momentanément l'argent.

Les transferts d'argent sont effectués dans la limite de 300 euros maximum par transfert et 900 euros par jour. D'autre part, le bénéficiaire peut être client d'une autre banque que le **Crédit Agricole**. Plus rapide, ce nouveau système de transfert se veut aussi plus sûr. Les numéros de carte bancaires ne sont pas enregistrés. **EN SAVOIR+**





Ripple veut prendre le relais de Swift

14 NOVEMBRE 2018 – L'AGEFI QUOTIDIEN

Le PDG de **Ripple**, **Brad Garlinghouse**, a fait taire les rumeurs sur un possible rapprochement avec Swift qu'il juge obsolète.

Le patron de **Ripple**, société spécialisée dans la technologie de validation des transactions blockchain, a sorti les griffes contre le réseau international de transactions interbancaires Swift. « *Ce que nous faisons jour après jour, c'est prendre la relève de Swift* », a déclaré **Brad Garlinghouse**, PDG de Ripple qui cherchait à faire taire les rumeurs d'un rapprochement entre les deux systèmes.

« *Les technologies aujourd'hui utilisées par les banques que Swift a développées il y a plusieurs décennies n'ont pas évolué et ne suivent pas le marché* », a asséné Brad Garlinghouse. « *Mille fois plus rapide et moins chère que le bitcoin* », la cryptomonnaie **ripple** permettrait de « *solutionner le problème des paiements transfrontaliers* », selon son promoteur.

Pour rappel, le ripple est une technologie en libre accès fondée sur les principes de la blockchain qui permet d'accélérer les paiements transfrontaliers. La réduction des délais de transaction, qui passent de plusieurs jours à quelques secondes, assurerait une division par deux du coût des opérations bancaires en moyenne. Plus d'une centaine de banques et de services de paiement utilisent ainsi le réseau comme la banque japonaise **Mitsubishi UFJ Financial Group** (MUFG). [EN SAVOIR+](#)

RÉGLEMENTAIRE

Revolut : de nouveaux outils pour diviser par 4 la fraude

13 NOVEMBRE 2018 – ASSURANCE & BANQUE 2.0

La fintech dévoile une nouvelle gamme d'outils technologiques utilisant le machine learning et ayant déjà permis de diviser le niveau de fraude observé par 4.

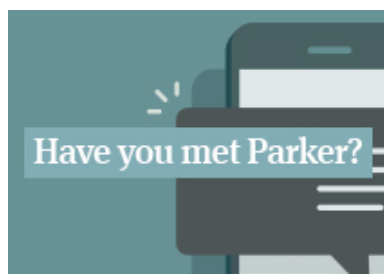
Plutôt que de se reposer entièrement sur de longs procédés manuels, **Revolut** oriente son dispositif de lutte contre la fraude et le blanchiment d'argent vers l'automatisation en s'appuyant sur des algorithmes développés en interne, exploitant une combinaison de machine learning et de puissance de calcul.

Au cours des derniers mois, Revolut a testé ce nouvel outil anti-fraude pour détecter les activités suspectes en temps réel, en se basant notamment sur les comportements de dépenses inhabituels. Si un paiement effectué par un utilisateur dévie drastiquement de ses habitudes de dépenses, la fintech est désormais en mesure de bloquer automatiquement les paiements par carte jusqu'à ce que l'utilisateur confirme dans l'application qu'il s'agissait bien de lui.

L'entreprise a ainsi vu le niveau de fraude être divisé par 4, réduisant drastiquement le nombre de cas communs d'utilisation frauduleuse. [EN SAVOIR+](#)

How we use machine learning to protect you from fraud





Norton Rose Fulbright lance un nouveau chatbot dédié à la réglementation dans l'assurance

14 NOVEMBRE 2018 – LE MONDE DU DROIT

Le cabinet d'avocats d'affaires international **Norton Rose Fulbright** propose un chatbot pour répondre aux questions liées aux évolutions réglementaires émergentes dans le secteur de l'assurance.

Norton Rose Fulbright a lancé un nouveau chatbot doté d'une intelligence artificielle, conçu pour répondre aux clients du cabinet sur les questions liées aux évolutions réglementaires émergentes dans le secteur de l'assurance. Cet assistant virtuel est la dernière version de son chatbot « *NRF Parker* » et opérera sous le nom de « *Parker Insurance* ».

La première mission de Parker Insurance sera de répondre aux questions relatives à la **Directive sur la Distribution d'Assurances** (« DDA » ou « IDD »), applicable en France depuis le 1er octobre 2018.

Le développement de ce chatbot a été dirigé par notre équipe d'avocats spécialistes des assurances, menée par **Nico Berry**. Les capacités conversationnelles de Parker ont été développées grâce aux connaissances des équipes du cabinet dans la région EMEA. [EN SAVOIR+](#)

RAPPROCHEMENTS



Communiqué de presse
Paris, le 13/11/2018

SMACL Assurances rejoint le Groupe VYV

Les assemblées générales de SMACL Assurances et du Groupe VYV viennent d'approuver l'entrée de SMACL Assurances dans le Groupe VYV à effet du 1^{er} janvier 2019*.

SmacI Assurances adhère à Vyv

13 NOVEMBRE 2018 – ARGUS DE L'ASSURANCE

La mutuelle d'assurance des collectivités territoriales a vocation à devenir la mutuelle de référence en dommages au sein de l'union mutualiste de groupe **Vyv**.

Vyv s'est prononcée mardi 13 novembre en faveur de l'adhésion de **SmacI Assurances** à l'**UMG (Union Mutualiste de Groupe)**. Selon **Thierry Beaudet**, président de Vyv, ce rapprochement associant assurance de personnes et dommages montre que « *le groupe peut fédérer au-delà de ses frontières* ». Et alors qu'**Aesio** se rapproche de **Macif** et **AG2R-La Mondiale** de **Matmut**, Vyv est, avec cette adhésion formelle, le premier à franchir une nouvelle étape dans la recomposition du marché.

Isolée après sa rupture avec SmacI Santé (devenue **Territoria**), SmacI Assurances sécurise donc son avenir au sein du géant mutualiste (8,2 milliards d'euros de chiffre d'affaires assurantiel pour Vyv contre 395 millions d'euros en 2017 pour la mutuelle d'assurance).

SmacI Assurances a vocation à « devenir la mutuelle de référence du groupe Vyv en dommages », a ajouté Thierry Beaudet. [EN SAVOIR+](#)



L'Etat engage la cession de la banque SFIL à la CDC

15 NOVEMBRE 2018 – CHALLENGES

L'Agence des participations de l'Etat (APE) a annoncé jeudi avoir engagé des discussions avec la CDC en vue de lui transférer le contrôle de SFIL, une banque publique de développement issue du démantèlement de l'ex-banque franco-belge Dexia.

"Cette opération permettrait de poursuivre la rationalisation de l'organisation des institutions financières publiques au service des territoires, en les regroupant au sein du groupe CDC", souligne l'APE dans un communiqué.

Ce transfert s'intègre dans le cadre du projet de création d'un grand pôle financier public issu du rapprochement entre la CDC, le groupe La Poste et le groupe d'assurances CNP, annoncé le 30 août dernier par le ministre de l'Economie, Bruno Le Maire.

La SFIL, présenté par l'APE comme la 7ème banque française et le premier émetteur d'obligations sécurisées du secteur public en Europe, est actuellement contrôlée à 75% par l'Etat, à 20% par la CDC et à 5% par la Banque Postale. **EN SAVOIR+**

LE CONSEIL SUR-MESURE POUR TRANSFORMER ET OPTIMISER VOS ENVIRONNEMENTS LES PLUS COMPLEXES.



csaconsulting est devenu en plus de 20 ans un partenaire privilégié des principaux groupes bancaires et d'assurance, en France et à l'international. Cultivant une véritable alternative aux grands cabinets de conseil, notre approche est opérationnelle, pragmatique et apporte à nos clients une réelle plus-value en toute objectivité.

CONTACTEZ-NOUS