



Sommaire

- **Insolite de la semaine...** 1
 - La bière remplace le champagne à la table de la Banque d'Angleterre1
- **Actualités**..... 1
 - Lloyds recrute dans la génération numérique..1
 - BNP Paribas recrute à bord d'un « Job Truck»..2
 - SG expérimente avec ses clients2
 - Groupama affiche ses ambitions dans l'assurance collective2
- **Nouvelles Offres** 3
 - Deux nouveaux fonds à formule chez LCL.....3
 - Défisiscalisator, un simulateur qui surfe sur la phobie fiscale des Français.....3
- **Technologie**..... 3
 - Les assureurs lancent l'e-constat automobile ..3
 - Avec Verse, IBM veut révolutionner la messagerie4
- **Distribution** 4
 - Crédit Agricole Ile de France : Nouvelle étape dans le plan « Ambitions 2015 ».....4
 - Le Crédit Mutuel Arkéa conçoit la 1ère appli de géolocalisation au service de la relation client4
- **Moyens de paiement** 5
 - Snapchat lance Snapcash5
 - En Espagne, Auchan propose le paiement par reconnaissance des plaques d'immatriculation....5
 - Le Crédit Agricole abandonne Kwixo pour Paylib5
- **Réglementaire**..... 6
 - Assurance emprunteur : une majorité de Français ne connaît pas ses nouveaux droits.....6
 - Les banques françaises songent à une organisation en holding6
- **Fusions-Acquisitions** ● **Partenariats**..... 6
 - BBVA veut accroître sa part dans la banque turque Garanti6
 - Citigroup prêt à céder ses activités japonaises de banque de détail.....7

● Insolite de la semaine...

- La bière remplace le champagne à la table de la Banque d'Angleterre

Selon de récents chiffres, la Banque d'Angleterre a acheté 648 bouteilles de bière pour ses événements officiels depuis le début de l'année pour un montant de 758,16 livres (954 euros), contre 24 bouteilles en 2013. Elle n'a en revanche acheté que 180 bouteilles de vin, champagne inclus, pour un montant de 1.791 livres (2.253 euros), bien loin des 756 bouteilles acquises en 2013 et des 8.000 livres dépensées.

« Il y a du changement dans le sens où nous servons des bières en diverses occasions, en plus d'autres boissons. D'où la hausse de l'achat de bière en 2014 », a déclaré le directeur de la BoE, Mark Carney, qui avait promis de secouer la poussière de l'ancestrale institution à son arrivée en juillet 2013.



News Banques • 17.11.2014 • [La bière remplace le champagne à la table de la Banque d'Angleterre](#)

● Actualités

- Lloyds recrute dans la génération numérique



La transformation numérique figure désormais à l'agenda de la plupart des grandes institutions financières. Cependant, pour une bonne partie d'entre elles, il s'agit avant tout de déployer de nouvelles technologies.

Plus rares sont celles qui considèrent que la dimension humaine doit jouer un rôle tout aussi important.

Parmi ces dernières, **Lloyds Bank** prend le problème à bras le corps puisqu'elle met en place un cursus de recrutement spécifique, visant à conquérir une future



génération de collaborateurs, capables de dessiner la banque numérique de demain.

Ainsi, un accompagnement dédié sera mis sur pied avec la participation d'experts de l'« Académie Digitale » de la banque et un soutien personnalisé assuré par une équipe de mentors. Plus original, l'intégration des jeunes recrues se déroulera en 3 grandes étapes, de 8 mois chacune, dans 3 métiers différents. Cette découverte initiale leur permettra à la fois de faire leur choix en connaissance de cause et de mieux appréhender l'environnement global de l'entreprise.



C'est pas mon idée • 18.11.2014 • [Lloyds recrute dans la génération numérique](#)

•• BNP Paribas recrute à bord d'un « Job Truck »



BNP Paribas lance son premier « Job Truck » sur les routes parisiennes et en région. Le principe : proposer aux candidats des entretiens de pré-sélection dans un camion, spécialement aménagé pour l'occasion, afin de pourvoir les 400 offres d'emplois de Conseillers en agence et Conseillers à distance d'ici la fin de l'année, en complément des 1.000 déjà recrutés en 2014.

Cette opération, qui se déroule à Paris, Lille et Orléans, permet donc aux équipes recrutement de BNP Paribas - une dizaine de chargés de recrutement et collaborateurs - de venir à la rencontre des candidats. Ces derniers seront prévenus de cette campagne de recrutement via les réseaux sociaux et la presse.



Boursier • 19.11.2014 • [BNP Paribas recrute à bord d'un « Job Truck »](#)

•• SG expérimente avec ses clients



Lors du lancement de « L'Appli » pour iPhone, **Société Générale** avait déjà proposé à ses clients de participer à sa conception en leur demandant de désigner sa neuvième fonction. Dorénavant, ils ont à leur disposition une application pour tester les nouveautés à venir et influencer sur leurs caractéristiques.

« L'Appli Lab », qui vient de faire son apparition dans l'Apple Store, propose donc aux clients de la banque d'expérimenter une fonction originale, sur laquelle ils sont invités à donner leurs avis et proposer leurs idées d'amélioration. Après quelques itérations, si les retours s'avèrent positifs, la nouvelle option devrait être ajoutée à l'application mobile « standard » et une autre pourra alors être soumise aux utilisateurs. La première idée mise à l'épreuve des clients est une fonction de « reste à dépenser ». L'objectif serait d'atteindre 3 ou 4 cycles sur l'année.



C'est pas mon idée • 19.11.2014 • [SG expérimente avec ses clients](#)

•• Groupama affiche ses ambitions dans l'assurance collective



Groupama se prépare activement à la généralisation de la complémentaire santé pour tous les salariés. Une échéance fixée au plus tard au 1er janvier 2016 avec l'entrée en vigueur de l'accord national interprofessionnel.

L'assureur, qui a lancé une offre santé «ANI-compatible» en juillet 2013, s'appuie sur des outils communs à l'ensemble du groupe et sur l'expertise de ses réseaux en assurances collectives (Gan Eurocourtage et agents vie de Gan Assurances). Il



entend aussi capitaliser sur la densité de son maillage, avec les salariés des caisses régionales et les agents généraux du **Gan**, pour déployer une stratégie de multi-équipement en protection sociale.

Ce développement se fait à parts égales entre des clients non encore équipés en offre santé collective et une reprise à la concurrence. L'objectif est de doubler le portefeuille d'assurance collective en prévoyance et santé pour porter sa valeur à 280 millions d'euros fin 2017. Une ambition qui implique une multiplication par 2,5 du rythme des nouvelles affaires.

L'Agefi • 17.11.2014 • [Groupama affiche ses ambitions dans l'assurance collective](#)

● Nouvelles Offres

●● Deux nouveaux fonds à formule chez LCL



Ce mois-ci, **LCL** lance deux nouveaux fonds commun de placement à destination des particuliers : « LCL Double horizon » et « LCL Double horizon assurance-vie ».

Commercialisés à partir du mois de novembre 2014, pour un lancement prévu le 23 décembre 2014, ces deux nouveaux fonds à formule ont une durée maximale de 4 ans.

Selon le communiqué de la banque, ces fonds, dont le capital n'est pas garanti, « ont des performances liées aux marchés actions de la zone euro (représentées par l'indice Euro Stoxx 50 dividendes non réinvestis) ».



LCL DOUBLE HORIZON 2-4 ANS (Nov 2013)
éligible au compte-titres et au PEA

LCL DOUBLE HORIZON 2-4 ANS AV (Nov 2013)
éligible à l'assurance vie

Cbanque • 14.11.2014 • [Deux nouveaux fonds à formule chez LCL](#)

●● [Défiscalisator, un simulateur qui surfe sur la phobie fiscale des Français](#)

A l'heure où hausses d'impôts et optimisation fiscale font les gros titres de l'actualité, un site Internet spécialisé dans la vente de produits financiers lance un outil pour aider les particuliers à défiscaliser.

Baptisé Défiscalisator, ce simulateur propose d'aider les contribuables à réduire, voire annuler, leur impôt sur le revenu en cumulant différents produits de défiscalisation, allant d'investissements dans l'immobilier, la forêt ou les PME à des dons

associatifs. C'est un « Terminator de l'impôt », s'amuse Frédéric Billot, l'un des fondateurs de **Finansemble.fr**, le site qui propose cet outil.

Lancé il y a un mois, l'outil a déjà enregistré « plusieurs dizaines de milliers de simulations », indique M. Billot. Il estime que cet engouement s'explique par une « impôt-phobie en France », sur laquelle le site compte bien surfer pour augmenter ses revenus.

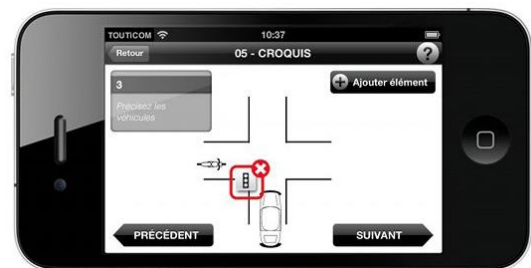
Cbanque • 14.11.2014 • [Défiscalisator, un simulateur qui surfe sur la phobie fiscale des Français](#)

● Technologie

●● Les assureurs lancent l'e-constat automobile

Véritable innovation de place, le constat auto passe au numérique. L'application officielle des assureurs français, conçue pour accélérer le traitement et le règlement des sinistres auto, sera disponible au public gratuitement, dès le 1er décembre 2014.

Au terme de 18 mois de travail et de phases de test, l'Association française de l'assurance (Afa : FFSA et Gema) a présenté à la presse, ce mardi 18 novembre, la première version de l'application qui permettra aux assurés de déclarer directement, via le smartphone, leurs accidents matériels à leurs assureurs. Elle sera téléchargeable gratuitement sur l'Apple Store et Google Play.



L'Argus de l'Assurance • 18.11.2014 • [Les assureurs lancent l'e-constat automobile](#)

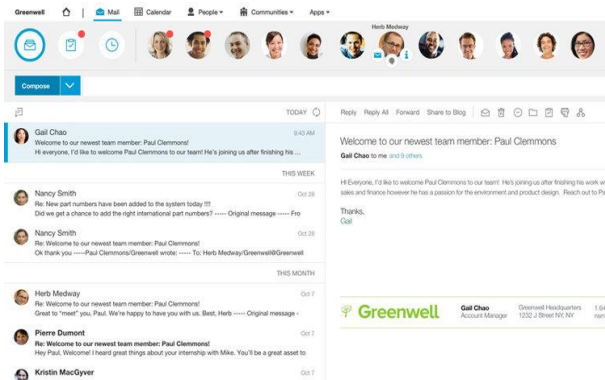


●● Avec Verse, IBM veut révolutionner la messagerie

E-mail, messagerie instantanée, vidéo conférence, partage de fichiers... Dévoilé ce 18 novembre par IBM, Verse concentre toutes les interactions collaboratives, en les priorisant.

Réinventer le mail. C'est bien là le défi qu'IBM entend relever avec Verse. La solution, disponible sur PC mais également sur tablette et smartphone, a pour but de fédérer en une interface unique tous les canaux de communication et de collaboration du salarié : e-mail, messagerie instantanée, conférence vidéo, flux d'activités... Le tout en appliquant un traitement analytique en vue de trier pour l'utilisateur les informations prioritaires.

Les interactions issues de l'ensemble des flux de communication sont ainsi consolidées au sein d'un tableau de bord unique. En un regard, l'utilisateur peut y visualiser ses priorités.



JDN ● 18.11.2014 ● [Avec Verse, IBM veut révolutionner la messagerie](#)

● Distribution

●● Crédit Agricole Ile de France : Nouvelle étape dans le plan « Ambitions 2015 »



Dans le cadre du plan « Ambitions 2015 », le **Crédit Agricole Ile de France** propose un nouveau format d'agence intégrant pour les collaborateurs un portail leur donnant une vision à 360° sur chaque client. Le poste de travail,

partageable avec le client, s'adapte à une relation possible en « côte à côte ». Des bornes Wi-Fi sont également mises à disposition des clients pour qu'ils puissent se connecter à Internet grâce à l'application de la banque.

L'aménagement des agences est également totalement revu. Une borne d'orientation évite toute attente et permet d'avertir l'ensemble des collaborateurs de l'agence de l'arrivée du client. Plusieurs espaces sont aménagés : salons conseils, grand salon de réception, bar à Apps, espace de libre-service bancaire. Avant de partir, le client peut laisser son avis avec son mobile en flashant un QR Code.

Le Crédit Agricole Ile-de-France s'est donné pour objectif de déployer le concept aux 277 agences de son réseau d'ici à fin 2016.



La Tribune de l'Assurance ● 14.11.2014 ● [Crédit Agricole Ile de France : « Nouvelle étape dans le plan « Ambitions 2015 »](#)

●● Le Crédit Mutuel Arkéa conçoit la 1ère appli de géolocalisation au service de la relation client



Dès le mois de décembre 2014, le **Crédit Mutuel Arkéa** proposera aux clients et sociétaires de ses trois fédérations régionales (Crédit Mutuel de Bretagne, du Sud-Ouest et Massif Central), une application de géolocalisation inédite en France.

Développée par les laboratoires internes du Crédit Mutuel Arkéa, l'application de géolocalisation vise à optimiser la relation entre le client et son conseiller en se basant sur la technologie iBeacon. Ainsi, doté d'un Smartphone sur lequel il aura préalablement téléchargé gratuitement l'application, le client est reconnu dès l'entrée dans son agence bancaire. Le conseiller est alors informé en temps réel, sur l'écran de sa tablette, de l'arrivée de son rendez-vous et du motif de sa visite. Un affichage instantané qui permet de faciliter et personnaliser l'accueil client, tout en améliorant l'efficacité du conseiller.

L'application a déjà été testée et accueillie avec beaucoup d'intérêt par les conseillers lors d'une phase pilote, courant septembre, au sein de caisses locales sur le territoire du Crédit Mutuel de Bretagne. Les clients ont apprécié cet accueil personnalisé.



Le Blog des Institutionnels • 17.11.2014 • [Le Cr dit Mutuel Ark a con oit la 1 re appli de g eolocalisation au service de la relation client](#)

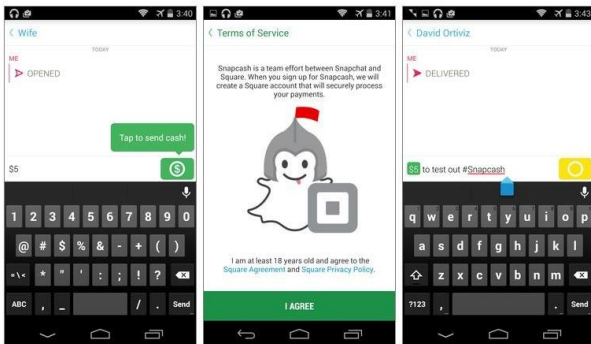
• Moyens de paiement

•• Snapchat lance Snapcash



L'application de messagerie instantan e **Snapchat** offre depuis lundi un nouveau service   ses utilisateurs am ricains, qui leur permet de s' changer de l'argent par simple envoi de message. Le service est en fait une adaptation d'une technologie de micro-paiements « Peer to Peer », par e-mail et mobile, d velopp e par **Square**.

« Snapcash » est disponible d s cette semaine pour les plus de 18 ans disposant d'une carte bancaire. Pour effectuer, gratuitement, un paiement, il suffit d'adresser au destinataire un message dans lequel figure le symbole « \$ » et le montant. Pour  viter les envois accidentels, l'application demande une confirmation de la transaction, qui est annul e au bout de 24 heures si le destinataire ne donne pas suite. L'entreprise n'a pas communiqu , dans l'imm diat, sur un  ventuel d ploiement de Snapcash hors des Etats-Unis.



Cbanque • 18.11.2014 • [Snapchat lance Snapcash](#)

•• En Espagne, Auchan propose le paiement par reconnaissance des plaques d'immatriculation

Dans ses stations-service en Espagne, Auchan propose « Automatic », le paiement par reconnaissance des plaques d'immatriculation. Le dispositif repose sur une solution maison, d velopp e par **Oney Banque Accord**, qui devrait d sormais  tre test e en drive.

Pour pouvoir utiliser cette solution, les clients doivent, au pr alable, enregistrer en ligne leur num ro d'immatriculation et leur carte de paiement. Une fois le plein effectu , un simple code confidentiel   quatre chiffres est n cessaire pour valider la transaction.

Suite   une premi re s rie de tests du dispositif dans deux stations-service espagnoles men s en 2013, le groupe fran ais avait  quip  l'ensemble de ses stations espagnoles au cours du premier semestre 2014.



Lin aires • 18.11.2014 • [En Espagne, Auchan propose le paiement par reconnaissance des plaques d'immatriculation](#)

•• Le Cr dit Agricole abandonne Kwixo pour Paylib



Le **Cr dit Agricole**, pionnier sur le march  des portefeuilles  lectroniques avec Kwixo, va mettre un terme   cette aventure afin d'adopter, au sein de ses r seaux, l'offre concurrente de paiement   distance Paylib, lanc e il y a un an par **Soci t  G n rale**, **BNP Paribas** et **La Banque Postale**.

En pratique, des travaux d'int gration de cet « e-wallet » dans les syst mes d'information des banques en ligne du groupe (Cr dit Agricole et **LCL**) seront n cessaires avant de proposer le service aux clients en d but d'automne 2015.



En décidant de rejoindre ce portefeuille électronique, le Crédit Agricole fait preuve de pragmatisme : face à une offre qui rassemble déjà cinq banques, il était difficile de peser seul. D'autant que le consortium bancaire à l'origine de Paylib a un atout de poids : il rassemble non seulement les plus gros acteurs de l'e-commerce, qui sont déterminants pour que le recours à un « wallet » décolle, mais les principaux prestataires de paiement de l'Hexagone, qui fournissent les pages de paiement des sites, intègrent aussi Paylib.



Les Echos • 19.11.2014 • [Le Crédit Agricole abandonne Kwixo pour Paylib](#)

● Réglementaire

●● Assurance emprunteur : une majorité de Français ne connaît pas ses nouveaux droits

Selon une récente étude, seuls 46% des français savent qu'il est possible de changer d'assurance de prêt, 23% pensent que cela n'est pas possible et 31% des sondés n'en savent rien.

Or, depuis le 26 juillet, les emprunteurs ont un délai d'un an suite à la signature du prêt pour substituer leur contrat par un autre, à condition que les garanties soient équivalentes.

Cbanque • 14.11.2014 • [Assurance emprunteur : une majorité de Français ne connaît pas ses nouveaux droits](#)

●● Les banques françaises songent à une organisation en holding

C'est le grand débat qui agite actuellement les banques françaises : doivent-elles évoluer vers une structure de type holding, sur le modèle des groupes américains ? Les grands banquiers de la place reconnaissent y réfléchir.

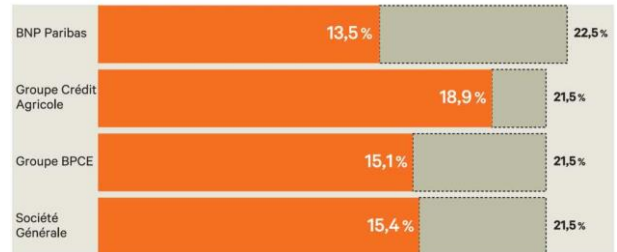
Ce sont les nouvelles exigences des régulateurs internationaux pour organiser la défaillance de banques systémiques qui sont scrutées avec inquiétude. Le Conseil de stabilité financière (FSB) réfléchit notamment à l'obligation de constituer un coussin d'instruments mobilisables et convertibles,

dénommé « TLAC ». Or, s'il s'impose l'an prochain aux grandes banques internationales, il favorisera les structures de type « holding company ».

Pour les banques qui ne sont pas organisées en holding, comme en France, la mise en place du cousin « TLAC » serait plus complexe, nécessitant l'émission de plusieurs centaines de milliards d'euros de dette subordonnée, à l'horizon 2019. Cependant la transition vers un modèle holding apporterait aussi un grand nombre de complexités (gestion du risque, fiscalité...), qui ont de quoi faire réfléchir...

Estimation des ratios de capital à atteindre par les banques françaises pour constituer ce nouveau coussin de sécurité

Hypothèse d'un TLAC à 18 % Actuellement Objectif à atteindre



Les Echos • 20.11.2014 • [Les banques françaises songent à une organisation en holding](#)

● Fusions-Acquisitions ● Partenariats

●● BBVA veut accroître sa part dans la banque turque Garanti



La banque espagnole BBVA a déclaré mercredi être en discussions avancées avec Dogus Holding pour acquérir 14,89% de la banque turque Garanti et porter ainsi sa participation à 39,9%.

Dans un avis financier, BBVA souligne que cette acquisition, si elle est menée à bien, ne l'obligera pas à soumettre une offre sur le solde de Garanti en vertu de la réglementation boursière turque.



Reuters • 19.11.2014 • [BBVA veut accroître sa part dans la banque turque Garanti](#)



●● Citigroup prêt à céder ses activités japonaises de banque de détail



Le groupe bancaire américain **Citigroup**, qui envisage depuis plusieurs mois de céder ses activités japonaises de banque de détail, va entrer en négociations exclusives avec la troisième banque nippone, **Sumitomo Mitsui**, selon la presse locale.

Sumitomo Mitsui prévoirait de reprendre l'activité pour un montant évalué entre 30 et 40 milliards de yens (205 et 280 millions d'euros). La banque japonaise fusionnerait alors la branche Citibank - représentant 820.000 clients particuliers, dont beaucoup d'expatriés - avec sa filiale **SMBC Trust Bank**. Les 32 succursales et les 1.500 employés de Citibank au Japon seraient conservés.



News Banques • 18.11.2014 • [Citigroup prêt à céder ses activités japonaises de banque de détail](#)



Le conseil sur-mesure pour transformer et optimiser vos environnements bancaires les plus complexes

csaconsulting est devenu en 18 ans un partenaire privilégié des principaux groupes bancaires et financiers, en France et à l'international. Cultivant une véritable alternative aux grands cabinets de conseil, notre approche est opérationnelle, pragmatique et apporte à nos clients une réelle plus-value en toute objectivité.



Nos consultants sont experts en Relation Client & Distribution Multicanal, Performance Opérationnelle, Payments & Cash Management et Maîtrise des Risques & Contrôle Interne.