



Sommaire

● Insolite de la semaine...	1
●● Australie : un juge lui rend une partie de la fortune trouvée dans les toilettes	1
● Actualités	1
●● Les banques européennes s'appuient sur le marché actions pour se renflouer	1
●● Frédéric Oudéa : « Nous avons pris de l'avance par rapport à certains de nos concurrents »	2
●● La Caisse d'Epargne muscle son dispositif pour sa clientèle Gestion Privée	2
●● HSBC France réaffirme ses ambitions en direction de la clientèle la plus aisée	2
● Nouvelles Offres	3
●● « Bought by Many »	3
●● ACE Group lance une offre étoffée pour l'assurance des voyages d'affaires	3
●● LCL lance 2 nouveaux fonds dédiés au financement des PME	3
●● Des comptes Société Générale pour des paysans du Gujarat... ..	3
● Technologie	4
●● Internet : Axa passe en « .axa » sur le web	4
●● SAS® Financial Crimes pour mieux se protéger	4
●● La technologie NFC sera-t-elle intégrée au futur iPhone 6 ?	4
● Distribution	4
●● St George abandonne le web	4
●● Une nouvelle relation client chez BNP Paribas ?	5
●● BNP Paribas : inaugure un pôle innovation à Rennes	5
● Moyens de paiement	5
●● 3 clés pour rendre les paiements plus sécurisés	5
●● BNZ : une carte bancaire associée à 25 comptes	5
● Réglementaire	6
●● Revue des actifs bancaires : la BCE met les acteurs français sous pression	6
● Fusions-Acquisitions ● Partenariats	6

●● Axa investit dans l'immobilier de bureaux en Belgique	6
●● Generali prêt à céder sa banque BSI au brésilien BTG Pactual	6

● Insolite de la semaine...

- Australie : un juge lui rend une partie de la fortune trouvée dans les toilettes

Cette semaine, un jeune étudiant néo-zélandais a appris qu'il pouvait garder une grosse partie des 100 000 dollars découverts par hasard trois ans auparavant.

Chamindu Amarsinghe étudiant en informatique, enchaîne les petits boulots pour s'en sortir. Un beau jour, alors qu'il nettoie le sol des toilettes de la chaîne Channel 9 à Melbourne, il découvre dans la poubelle 100 000 dollars australiens, soit presque 68 000 euros en liquide. Honnête, il prévient ses responsables qui appellent la police. Trois ans plus tard, l'argent n'ayant pas été réclamé, un juge de Melbourne vient de décider ce mardi que sur les 68 000 euros découverts, 54 400 euros revenaient à Chamindu Amarsinghe en récompense pour son honnêteté.



Le Parisien • 09.05.2014 • [Australie : un juge lui rend une partie de la fortune trouvée dans les toilettes](#)

● Actualités

- Les banques européennes s'appuient sur le marché actions pour se renflouer

Les établissements bancaires européens n'hésitent pas à faire appel aux investisseurs pour lever des actions ordinaires après un exercice 2013 particulièrement difficile sur les marchés. En effet, le montant total émis par le secteur depuis le début de l'année, ainsi que le nombre d'opérations ont plus que triplé par rapport à l'an dernier à la même période.

Selon les dernières statistiques publiées, six émissions ont permis de collecter 13 milliards de dollars sur le marché primaire entre le 1^{er} janvier et le



1^{er} mai, contre 4,2 milliards au cours des quatre premiers mois en 2013 pour deux opérations.

Signe du regain de confiance, trois banques grecques ont réussi à lever 8 milliards d'euros à elles seules à travers des procédures accélérées, alors que le secteur frisait l'implosion quatre ans plus tôt. En plein essor, cette tendance devrait se multiplier dans les semaines qui viennent.

L'Agefi • 06.05.2014 • [Les banques européennes s'appuient sur le marché actions pour se renflouer](#)

●● Frédéric Oudéa : « Nous avons pris de l'avance par rapport à certains de nos concurrents »



Le PDG de **Société Générale**, Frédéric Oudéa, présentait ce mardi matin son plan stratégique à l'horizon 2016. Plutôt qu'une rupture, ce plan s'inscrit dans la continuité des efforts de rationalisation menés depuis la crise financière par la

banque. La priorité est donnée aux synergies et à l'innovation au service de la relation client.

« Notre stratégie s'inscrit dans la continuité de nos efforts de transformation mis en œuvre depuis la crise financière. Le business modèle de nos activités de marché a profondément évolué. Nous n'avons donc pas la même problématique que d'autres acteurs européens. L'objectif est désormais de focaliser nos développements sur nos grandes expertises corporates, investisseurs et de clientèle privée, et de développer aussi un nouvel axe autour des services post-marché aux investisseurs. Ces activités devraient générer une croissance annuelle moyenne de 12% des revenus d'ici 2016. » a expliqué Frédéric Oudéa.

Les Echos • 13.05.2014 • [Frédéric Oudéa : « Nous avons pris de l'avance par rapport à certains de nos concurrents »](#)

●● La Caisse d'Epargne muscle son dispositif pour sa clientèle Gestion Privée



La **Caisse d'Epargne** vient de lancer sa revue haut de gamme « Vision Patrimoine », poursuivant ainsi le déploiement de son dispositif de communication à destination de sa clientèle Gestion Privée.

« Vision Patrimoine », magazine semestriel haut de gamme, constitue la dernière brique du programme relationnel adapté à la clientèle Gestion Privée. Il vient compléter un « webzine » intégrant des contenus à

forte valeur ajoutée et une e-newsletter (et sa version print) adressés à 500.000 clients.

La Caisse d'Epargne affiche des ambitions fortes dans son activité de Gestion Privée, avec l'objectif de devenir une banque de référence en régions dans ce domaine.



Boursorama • 09.05.2014 • [La Caisse d'Epargne muscle son dispositif à destination de sa clientèle Gestion Privée](#)

●● HSBC France réaffirme ses ambitions en direction de la clientèle la plus aisée

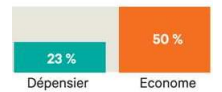
HSBC France souhaite attirer 40.000 nouveaux clients aisés vers son offre Premier chaque année.



Ces derniers doivent venir à 40 % par recommandation. Par exemple, la banque « organise depuis deux ans des « clubs clients », des rencontres conviviales autour d'un sujet business », explique Pierre Ruhlmann, directeur de la banque de particuliers et de gestion de patrimoine de HSBC France. Le crédit immobilier est aussi un puissant moteur d'attraction de la clientèle aisée. En 2013, 80 % des clients venus pour un prêt immobilier étaient éligibles à cette offre.

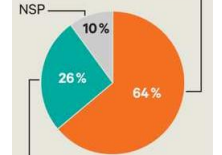
Pour achever de convaincre ces clients potentiels, la banque mise sur une approche commerciale plus « fine » (rémunération variable basée sur des indicateurs d'activité ou de satisfaction) et connaissance « sociologique » de chaque client (Un observatoire HSBC Premier-CSA des personnes aisées fait ainsi émerger trois grandes « tribus »

Des clients aisés plutôt prudents...
« Diriez-vous que vous êtes... »
(total tout à fait + plutôt)



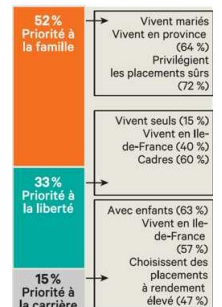
« Pour vos placements financiers, préférez-vous... ? »

Une sécurité maximale quitte à avoir une rémunération faible



Un rendement potentiel élevé quitte à prendre des risques

Des styles de vie bien différents



* LES ÉCHOS // SOURCE : SONDAJE CSA AUPRÈS DE 507 PERSONNES DE TENANT PLUS DE 75000 EUROS D'AVOIRS ET/OU AVEC DES REVENUS DE PLUS DE 70000 EUROS BRUTS PAR PERSONNE



distinctes sur le plan familial, professionnel, géographique et patrimonial).

De fait, la gamme Premier est large puisqu'elle couvre déjà 45 % de la clientèle française de HSBC, soit 350.000 personnes.

Les Echos • 14.05.2014 • [HSBC France réaffirme ses ambitions en direction de la clientèle la plus aisée](#)

● Nouvelles Offres

●● « Bought by Many »



A première vue, le service offert par « Bought by Many » semble classique : rassembler des groupes d'internautes qui négocient une solution optimisée auprès d'une compagnie partenaire. Cependant, lorsque les demandes des utilisateurs sortent des sentiers battus, le modèle devient plus original puisque, dans ce cas, une nouvelle police d'assurance va être créée spécifiquement pour répondre au besoin exprimé.

Le site détaille ainsi une large gamme de risques plus ou moins inédits, de la garantie des jeunes conducteurs à l'assurance des appareils électroniques dont les propriétaires sont âgés de plus de 50 ans, en passant par une protection voyage pour les diabétiques.

La valeur apportée aux consommateurs est relativement évidente : réduction des coûts et optimisation des garanties.

Find a group

LABRADOR PET INSURANCE ✓ Status: Offer Available <small>what is this?</small> Join other UK Lab owners to demand a better deal on pet insurance for Labradors 520 MEMBERS	YOUNG DRIVERS INSURANCE ✓ Status: Offer Available <small>what is this?</small> Join other young drivers to demand a fairer deal on car insurance 1184 MEMBERS	TRAVEL INSURANCE FOR PEOPLE WITH DIABETES ✓ Status: Offer Available <small>what is this?</small> A group for people with Type 1 and Type 2 diabetes to demand a fairer deal on travel insurance 767 MEMBERS
OVER 50s IPAD AND IPHONE INSURANCE ✓ Status: Offer Available <small>what is this?</small> Join other Over 50s for a 22% discount on insurance for your iPad and iPhone	IT CONTRACTOR INSURANCE ✓ Status: Offer Available <small>what is this?</small> A group for IT contractors to club together and get a better deal on the insurances they need	WHAT OTHER GROUPS SHOULD WE BE STARTING? Your message

C'est pas mon idée • 10.05.2014 • [Bought by Many. l'achat groupé d'assurance](#)

●● ACE Group lance une offre étoffée pour l'assurance des voyages d'affaires



ACE annonce la mise en marché d'une version enrichie de son produit « ACE Business Class » afin de répondre aux besoins des entreprises dans la gestion des risques croissants liés aux

déplacements professionnels.

Cette nouvelle offre permet donc de couvrir l'ensemble des risques traditionnels de l'entreprise en cas de déplacement professionnel et de répondre aux besoins particuliers de sociétés dont les risques sont plus spécifiques (métiers et pays). A l'offre s'ajoute l'accès à une hotline sécurité, à la disposition des assurés 24 h sur 24 et 7 jours sur 7, ainsi qu'une large gamme de services de sécurité tels qu'un rapport quotidien sur les événements à risque, le suivi géographique des employés ainsi que des analyses de risque pour des pays ou des zones déterminés.



Finyear • 14.05.2014 • [ACE Group lance une offre étoffée pour l'assurance des voyages d'affaires](#)

●● LCL lance 2 nouveaux fonds dédiés au financement des PME



LCL renforce son offre de financement aux petites et moyennes entreprises en créant deux fonds d'investissement, Amundi Private Equity Funds et Omnes Capital, pour un montant global de 80 millions d'euros.

Ce nouveau dispositif vient compléter un fonds déjà existant, dont la dotation de 40 millions d'euros est aujourd'hui totalement investie.

Boursorama • 13.05.2014 • [LCL lance 2 nouveaux fonds dédiés au financement des PME](#)

●● Des comptes Société Générale pour des paysans du Gujarat...



La banque a lancé des opérations d'inclusion financière, en accompagnement de l'ouverture d'une agence dans l'ouest de l'Inde.

En premier lieu, une campagne d'« alphabétisation financière » a été lancée. Ensuite, la banque propose un compte bancaire d'épargne simple, gratuit, offrant des prestations élémentaires : dépôts et retraits de cash, transferts. « Nous mettons à disposition un téléphone mobile connecté à une imprimante avec lecteur d'empreintes digitales. Cela permet aux clients de s'identifier et de faire leurs dépôts et leurs retraits chez l'épicier. » explique Marc-Emmanuel Vives, patron de la banque en Inde.



Les autorités indiennes poussent les banques à œuvrer pour l'inclusion financière. Elles doivent par exemple accorder 40 % de leurs crédits à divers secteurs prioritaires dont le monde rural.



Les Echos • 13.05.2014 • [LCL lance 2 nouveaux fonds dédiés au financement des PME](#)

● Technologie

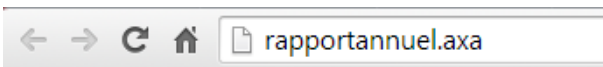
●● Internet : Axa passe en « .axa » sur le web



L'assureur **Axa** inaugure son premier site en « .axa » avec la mise en ligne de son rapport annuel à l'adresse <http://rapportannuel.axa>.

Le groupe d'assurance est le premier dans sa branche d'activité, à profiter du « .marque », et la première entreprise en France. Les extensions marques, sont confiées par l'Icann, l'Internet corporation for assigned names and numbers.

Après l'annonce du partenariat avec Facebook, ses travaux avec Google et sa présence dans la Silicon Valley Axa entend ainsi renforcer son esprit pionnier du web.



News Assurances • 14.05.2014 • [Internet : Axa passe en .axa sur le web](#)

●● SAS® Financial Crimes pour mieux se protéger



Il va être de plus en difficile pour les fraudeurs et autres indécats de s'en tirer : **SAS®** Financial

Crimes Suite est la nouvelle arme des institutions pour détecter avec efficacité les éventuelles activités suspectes.

La suite intègre l'ensemble de solutions permettant de bénéficier d'une vision globale des menaces de crimes financiers : Détection avec précision des changements dans le profil de risque d'un client, identification des

cas suspects de blanchiment et une gestion des investigations pour les unités d'enquête.

La solution permettra d'obtenir « *Une vue d'ensemble des menaces potentielles qui contribuera à limiter la propension des criminels à camoufler des fonds illicites* ». Ainsi les risques relatifs aux clients seront très rapidement évalués grâce à une infrastructure technologique basée sur du calcul intensif.



Découvrez les activités financières douteuses plus efficacement que jamais. Obtenir une vue complète des menaces à travers l'ensemble de votre institution. Et rationaliser vos suivi, d'examen et d'enquête processus. Seulement SAS propose une plate-forme d'analyse communs et solutions en modules pour fraude de l'entreprise, de vigilance, anti-blanchiment d'argent et la gestion des cas d'entreprise.

News Banque • 13.05.2014 • [Nouvelle suite SAS® Financial Crimes pour mieux se protéger contre les activités financières suspectes](#)

●● La technologie NFC sera-t-elle intégrée au futur iPhone 6 ?

Selon un rapport publié récemment, **Apple** serait actuellement en négociation avec China UnionPay, un opérateur bancaire chinois, pour intégrer le paiement par NFC dans son futur iPhone 6. Cette collaboration entre le géant américain et l'opérateur permettrait à Apple de proposer cette solution de paiement dans ses « Apple Store », puis d'étendre l'offre à d'autres magasins.



Belgium iPhone • 13.05.2014 • [La technologie NFC sera-t-elle intégrée au futur iPhone 6 ?](#)

● Distribution

●● St George abandonne le web



En 1995, **St George Bank** fut la première institution financière australienne à lancer des services sur le web. Vingt ans plus tard, elle devrait être la première à les retirer.



A l'origine de ce revirement, un constat qui commence à s'imposer dans toutes les banques du monde : le canal d'interaction le plus utilisé par les clients est leur smartphone, généralement via une application dédiée. Pour beaucoup d'acteurs, la conséquence de cette tendance est - au mieux - un choix de placer le mobile en tête de leurs priorités « mobile first ». Pour St George Bank, la transformation est nettement plus radicale, puisque la stratégie est désormais « mobile uniquement ».



C'est pas mon idée • 14.05.2014 • [St George abandonne le web pour le mobile](#)

•• Une nouvelle relation client chez BNP Paribas ?



BNP Paribas a récemment présenté un nouveau programme baptisé « Préférence Client 2016 » reposant sur deux axes, le service et l'agence.

Concernant le service, BNP Paribas souhaite instaurer une plus grande réactivité face aux sollicitations des clients avec la création de 700 à 1 000 postes de conseillers spécialisés dans les 3 prochaines années. Ce service passera par une simplification des démarches et une personnalisation de la relation.

En ce qui concerne les agences, trois nouveaux modèles seront proposés : « *express* », entièrement automatisées avec une personne chargée de guider les clients dans leurs opérations, « *conseil* », où il sera possible de prendre rendez-vous en face à face avec un conseiller et en visioconférence avec un spécialiste, et « *projets* » où il sera de plus possible de dialoguer avec un expert. En complément, quelques boutiques thématiques seront dédiées aux avocats, étudiant, etc.

C'est pas mon idée • 11.05.2014 • [Une nouvelle relation client chez BNP Paribas ?](#)

•• BNP Paribas : inaugure un pôle innovation à Rennes



Cette semaine, à Rennes, BNP Paribas a inauguré son 12ème pôle Innovation en France, Il s'agit du 2e Pôle innovation inauguré par la banque française en Bretagne, après celui de Nantes, l'année dernière.

Ces structures s'inscrivent dans le cadre du plan « entrepreneurs 2016 » du Groupe et visent à se tenir toujours plus près des acteurs régionaux qui gravitent autour des entreprises innovantes.

Zone Bourse • 15.05.2014 • [BNP Paribas : inaugure un pôle innovation à Rennes](#)

• Moyens de paiement

•• 3 clés pour rendre les paiements plus sécurisé

Les banques sont dans une position sensible en matière de sécurisation des paiements; non seulement elles doivent absorber le coût des transactions frauduleuses, mais elles ne peuvent pas garantir la sécurité de leur carte de paiement dans l'ensemble du système de paiements.

Les violations de données ne sont pas nouvelles, mais l'ampleur des attaques et la vague de gros titres qui ont suivi les cyber-attaques contre Neiman Marcus (chaîne commerciale) n'avaient jamais été vus auparavant.

L'authentification en deux étapes, l'amélioration du suivi de l'opération, et le cryptage sont des mesures vers lesquelles les banques devraient s'orienter à court terme pour sécuriser les moyens de paiements.

Banktech • 12.05.2014 • [3 clés pour rendre les paiements plus sécurisé](#)

•• BNZ : une carte bancaire associée à 25 comptes

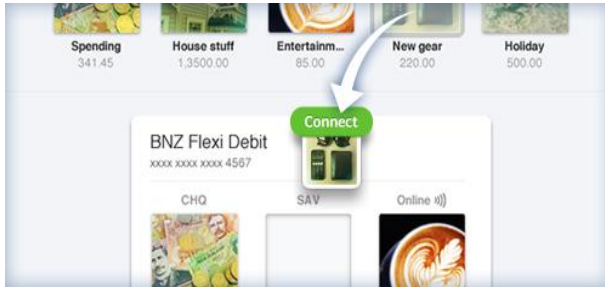


D'un côté, nous avons les outils de gestion de finances personnelles (PFM), qui permettent de catégoriser les dépenses et de suivre un budget. De l'autre, nous trouvons quelques banques proposant de créer des comptes d'épargne virtuels pour préparer des projets importants. Les deux possibilités combinées, c'est un peu ce que propose BNZ avec « YouMoney ». Il permet à ses clients de créer librement jusqu'à 25



comptes différents, grâce auxquels ils peuvent gérer leurs envies particulières ou organiser leurs économies à leur convenance.

BNZ a introduit une nouvelle option dans ses services en ligne : le client peut associer à sa carte bancaire les comptes qu'il souhaite et choisir à tout moment l'affectation des prochains achats qu'il va réaliser.



C'est pas mon idée • 13.05.2014 • [BNZ : une carte bancaire associée à 25 comptes](#)

● Réglementaire

●● Revue des actifs bancaires : la BCE met les acteurs français sous pression

Dans le cadre de la revue européenne des actifs (AQR), la BCE durcit le ton face aux banques françaises, qui ont pris un certain retard dans la vérification du provisionnement de leurs créances. Ce test orchestré par la BCE a pour objectif de vérifier que les créances des établissements sont suffisamment provisionnées.

Face à la nécessité impérieuse de faire ses preuves aux yeux de la BCE, les banques françaises mobilisent leurs équipes des risques, des finances ou de l'inspection générale pour rattraper leur « retard ».

Les Echos • 13.05.2014 • [Revue des actifs bancaires : la BCE met les acteurs français sous pression](#)

● Fusions-Acquisitions ● Partenariats

●● Axa investit dans l'immobilier de bureaux en Belgique



Une coentreprise associant des entités du géant de l'assurance AXA et le fonds de pension ATP a acquis un important groupe d'immeubles de bureaux à Bruxelles pour 475 millions d'euros.

Cofinimmo, la plus grande société immobilière belge, a ainsi cédé le complexe « North Galaxy », qui abrite le

ministère des Finances belge au groupement franco danois. La coentreprise est détenue à 90% par ATP et 10% par Axa Belgium. Axa Real Estate se chargera de la gestion de l'immeuble.

Cbanque • 13.05.2014 • [Axa investit dans l'immobilier de bureaux en Belgique](#)

●● Generali prêt à céder sa banque BSI au brésilien BTG Pactual



BTG Pactual est en négociations exclusives avec Generali pour reprendre BSI. La filiale suisse de l'assureur est valorisée à 2 milliards d'euros.

Près de deux ans après son arrivée à la tête de l'assureur, le patron de Generali, Mario Greco, s'apprête à boucler son plan de cessions de 4 milliards d'euros.

Les Echos • 16.05.2014 • [Generali prêt à céder sa banque BSI](#)



Le conseil sur-mesure pour transformer et optimiser vos environnements bancaires les plus complexes

csaconsulting est devenu en 18 ans un partenaire privilégié des principaux groupes bancaires et financiers, en France et à l'international. Cultivant une véritable alternative aux grands cabinets de conseil, notre approche est opérationnelle, pragmatique et apporte à nos clients une réelle plus-value en toute objectivité.



Nos consultants sont experts en Relation Client & Distribution Multicanal, Performance Opérationnelle, Paiements & Cash Management et Maîtrise des Risques & Contrôle Interne.