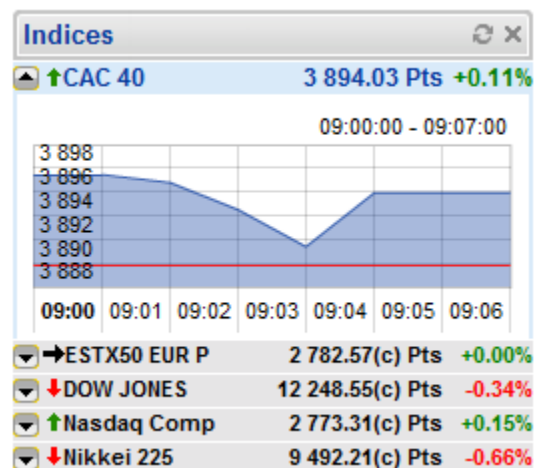




Sommaire

| | |
|---|---|
| • Derniers chiffres | 1 |
| • Actualité | 1 |
| •• AMF : Publication de la « cartographie 2011 » des risques et tendances sur les marchés financiers et pour l'épargne | 1 |
| •• Crédit Agricole Cheuvreux : « Banques Européennes : Quand l'effet de levier baisse, la vraie rentabilité apparaît » | 2 |
| •• Les adeptes de la banque sur mobile sont majoritairement des possesseurs de smartphones! .. | 2 |
| • Réglementaire | 3 |
| •• Loi Lagarde : Obligation des établissements de crédit à fournir le relevé de comptes des clients titulaires d'un crédit renouvelable | 3 |
| • Technologie..... | 3 |
| •• Easyphone : Relation Clients 2.0 | 3 |
| •• USA : « Wall Street on Facebook », une nouvelle application de trading | 3 |
| • Internet..... | 4 |
| •• Monabanq lance un site mobile ! | 4 |
| •• Crédit Agricole Pyrénées Gascogne : un dispositif d'accueil et un site Internet dédiés aux sourds | 4 |
| •• Un portail dédié à la mise en conformité réglementaire au niveau international | 4 |
| • Nouvelle Offre | 4 |
| •• E-paiement : weXpay crée « e-money », le paiement en VAD en utilisant des espèces ! | 4 |
| • Fusions • Acquisitions Filiales • Partenariats.. | 5 |
| •• Saxo Banque France va se développer en Europe ! | 5 |
| •• BNP Paribas prend pour prétexte Bâle 3 pour restructurer ses filiales. | 5 |

• Derniers chiffres ...



Boursorama : Mis à jour le 03.06.2011 à 9h07

• Actualité

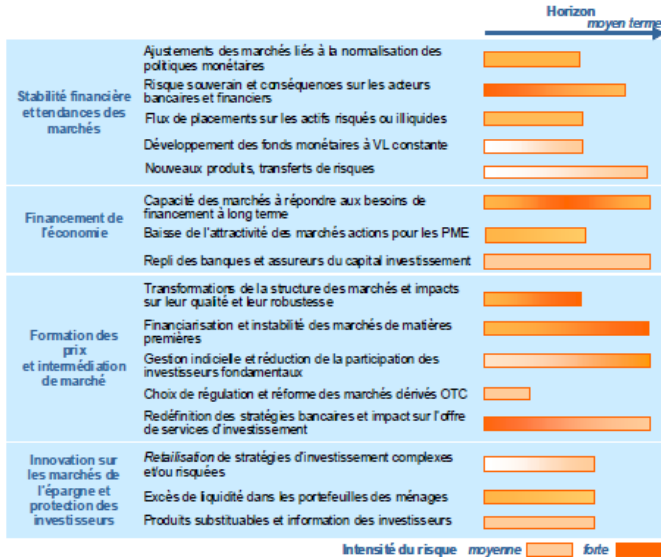
•• AMF : Publication de la « cartographie 2011 » des risques et tendances sur les marchés financiers et pour l'épargne

L'Autorité des marchés financiers (AMF) a publié la 5^{ème} édition de sa « cartographie 2011 des risques et tendances sur les marchés financiers et pour l'épargne ». Les 80 pages du rapport couvrent « *les tendances des marchés et du financement de l'économie, l'épargne des ménages et la gestion collective, ainsi que les évolutions dans l'organisation des marchés* ».

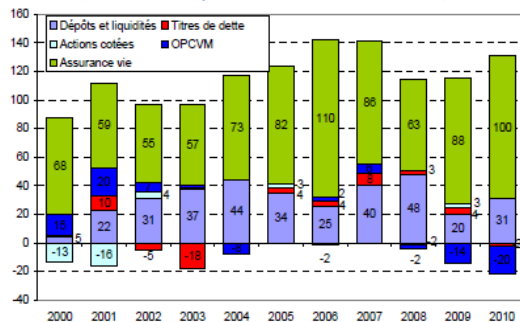
Plusieurs sujets importants - traités par le G20 - sont également discutés dans ce rapport tels « *les transferts de risques de la sphère bancaire vers d'autres secteurs du système financier, désormais traités sous l'angle général du shadow banking ; les objectifs de transparence, d'intégrité et d'efficacité des marchés ; [et] l'encadrement et la surveillance des marchés dérivés de matières premières* ».



Cartographie 2011 des risques

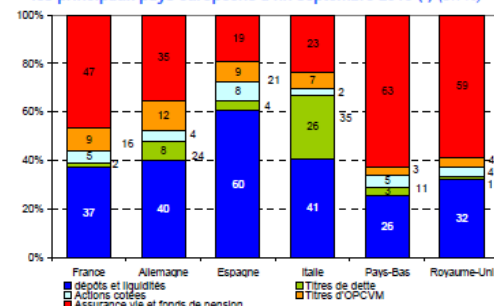


Graphique 53 : Placements financiers des ménages en France (flux cumulés sur quatre trimestres, en milliards d'euros)



Source : Banque de France

Graphique 63 : Structure du patrimoine financier des ménages dans les principaux pays européens à fin septembre 2010 (*) (en %)



Sources : Banques centrales nationales, offices nationaux des statistiques et OCDE pour les Pays-Bas (*) Chiffres à fin 2009 pour les Pays-Bas

Communiqué de Presse • 30.05.2011 • L'Autorité des marchés financiers publie sa cartographie 2011 des risques et tendances sur les marchés financiers et pour l'épargne • Rapport : Risques et tendances N°10 - Mai 2011, « Cartographie 2011 »

●● Crédit Agricole Cheuvreux : « Banques Européennes : Quand l'effet de levier baisse, la vraie rentabilité apparaît »



L'équipe Banques du **Crédit Agricole Cheuvreux**, qui compte 11 analystes, annonce

la publication de sa dernière étude sectorielle sur les banques européennes.

Selon CA-Cheuvreux, le ROTE (Return On Tangible Equity) pâtira de la baisse de l'effet de levier. « *Le ROTE devrait atteindre pour l'univers de valeurs CA Cheuvreux 13.6% en 2011E et 14.9% en 2012E. Cependant, en supposant un ratio CET1 de 10% sous Bâle 3, le ROTE pourrait baisser à 10% et une hausse des revenus de 15% serait nécessaire pour revenir à 15% (10% si le standard de CET1 était fixé à 9%)* ».

Communiqué de Presse • 26.05.2011 • European banks: When the leverage is low, the jewels stand out

●● Les adeptes de la banque sur mobile sont majoritairement des possesseurs de smartphones!

ComScore a publié une nouvelle édition de « MobiLens », laquelle analyse les usages du mobile en Allemagne, Espagne, France, Italie et Royaume-Uni, dont notamment l'utilisation de la banque sur mobile.

En mars 2011, 8.5% des abonnés mobiles de ces pays accédaient à leurs comptes bancaires via leur mobile, dont 70% avec un smartphone ! Les français sont, quant à eux, 10.3% à consulter leurs comptes bancaires sur mobile, mais seulement 3.7% à réaliser des paiements électroniques par ce moyen.

Mobile Financial Services
3 Month Avg. Ending March 2011
Total EU5 (UK, DE, FR, ES and IT), Age 13+
Source: comScore MobiLens

| | Penetration (%) of Mobile Subscribers | | | | | |
|------------------------------|---------------------------------------|--------|---------|-------|--------|-------|
| | EU5 | France | Germany | Italy | Spain | UK |
| Accessed Bank Accounts | 8.5 % | 10.3 % | 6.8 % | 7.5 % | 10.1 % | 8.6 % |
| Accessed Credit Cards | 5.1 % | 4.7 % | 3.4 % | 7.8 % | 6.5 % | 3.9 % |
| Accessed Electronic Payments | 5.2 % | 3.7 % | 4.5 % | 6.9 % | 5.7 % | 5.4 % |



Profile of EU5 Mobile Users Accessing Bank Accounts
3 Month Avg. Ending March 2011
Total EU5 (UK, DE, FR, ES and IT), Age 13+
Source: comScore MobiLens

| | Mobile Subscribers (000) | % of Mobile Subscribers | Index to Total Mobile Pop* |
|-----------------------------|--------------------------|-------------------------|----------------------------|
| Total Audience: 13+ yrs old | 19,885 | 100.0% | 100 |
| Gender | | | |
| Male | 12,705 | 63.9% | 129 |
| Female | 7,180 | 36.1% | 71 |
| Age | | | |
| 13-17 | 800 | 4.0% | 59 |
| 18-24 | 3,249 | 16.3% | 152 |
| 25-34 | 5,539 | 27.9% | 161 |
| 35-44 | 4,463 | 22.4% | 119 |
| 45-54 | 2,879 | 13.5% | 76 |
| 55+ | 3,158 | 15.9% | 56 |
| Platform | | | |
| Smartphone | 13,788 | 69.3% | 201 |
| Not Smartphone | 6,098 | 30.7% | 47 |
| Apple | 5,475 | 27.5% | 353 |
| Google | 2,737 | 13.8% | 245 |
| Microsoft | 1,018 | 5.1% | 195 |
| RIM | 940 | 4.7% | 151 |
| Symbian | 3,279 | 16.5% | 110 |

*Index of 100 indicates average representation

ComScore MobiLens • 27.05.2011 • [Europe Sees 40 Percent Growth in Mobile Banking Through Smartphones](#)

● Réglementaire

●● Loi Lagarde : Obligation des établissements de crédit à fournir le relevé de comptes des clients titulaires d'un crédit renouvelable

La toute dernière mesure de la loi Lagarde est entrée en vigueur, à savoir la mise à disposition par les établissements de crédits du relevé de comptes des clients titulaires d'un crédit renouvelable, lequel devra indiquer les mensualités restantes à rembourser « *pour parvenir au remboursement intégral du montant effectivement emprunté, établie en fonction des conditions de remboursement convenues* ».

Les spécialistes du crédit dénoncent la mise à disposition d'un relevé de comptes qui n'indiquerait pas le montant réel des mensualités restant dues, i.e. assurance incluse. En effet, l'assurance emprunteur augmente généralement le nombre de mensualités et, est parfois, elle aussi, remboursée à crédit, elle engendre donc des intérêts supplémentaires, lesquels peuvent entraîner une augmentation importante du coût total du crédit.

News-Banque • 01.06.2011 • [Loi Lagarde sur le crédit conso : le relevé de comptes précis entre en vigueur](#)

● Technologie

●● Easyphone : Relation Clients 2.0



Easyphone Altitude Software va proposer une nouvelle version de sa suite Altitude uCI8. Elle

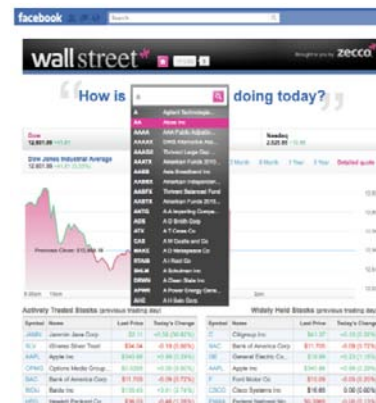
permettra notamment aux centres de contacts d'utiliser les informations diffusées sur les réseaux sociaux à leurs fins. En effet, « *les posts des clients visibles sur la communauté de la banque et sur les espaces publics du web apparaîtront directement sur l'écran de l'agent en fonction de sa disponibilité et de sa compétence. Alerté en temps réel d'une plainte, d'une demande d'informations, d'un avis... l'agent pourra alors apporter une réponse adaptée immédiatement ou transférer la demande au service compétent* ».

Pour information, Easyphone présentera ses solutions de gestion de centres de contacts multicanaux et ses applications dédiées au secteur de la banque à l'occasion du salon « Solutions bancaires 2011 ».

News-Banque • 31.05.2011 • [Salon Solutions Bancaires 2011 : Recouvrement et Relation Clients 2.0 par Easyphone, éditeur de solutions de gestion de centres de contacts multicanaux](#)

●● USA : « Wall Street on Facebook », une nouvelle application de trading

Zecco, courtier en ligne américain, lance une application de trading sur Facebook appelée « Wall Street on Facebook ». Elle permet notamment le suivi des cours en temps réel et la possibilité de consulter des graphiques d'analyse.



Pour information, Zecco avait déjà créé un widget pour le site StockTwits et un add-on pour le navigateur Firefox, tous deux permettant de passer des ordres de bourse à tout moment.

C'est pas mon idée !
● 24.05.2011 ●
[Zecco : trading dans Facebook](#)



● Internet


●● Monabanq lance un site mobile !

 Monabanq lance un [site mobile](#) client sécurisé et accessible depuis tous les smartphones (Iphone, Android, Windows phone) disposant d'une connexion Internet. Les clients monabanq peuvent ainsi consulter leurs comptes et effectuer des virements, faire une remise de chèque en ligne pour les clients titulaires d'un compte de dépôt (« *le compte est crédité à la date de saisie du bordereau et non au jour de réception du chèque et sans aucune date de valeur* »), transférer un RIB de n'importe quel compte et conserver une copie de l'envoi, accéder aux coordonnées de son conseiller, et enfin, faire opposition en contactant directement le centre national d'opposition.




Monabanq • [Site client mobile](#)

●● Crédit Agricole Pyrénées Gascogne : un dispositif d'accueil et un site Internet dédiés aux sourds

 La Caisse régionale Pyrénées Gascogne a mis en place un dispositif d'accueil adapté aux sourds, où « *les clients sourds bénéficient gratuitement de la présence d'un interprète en langue des signes lors de leurs rendez-vous en agence* ». En outre, [un espace spécifique leur est consacré sur le site Internet de la Caisse régionale](#).

Sourds.net • 13.05.2011 • [A l'écoute des clients sourds](#)
• Site du Crédit Agricole • [Espace sourds et malentendants](#)
• Crédit Agricole.info • 25.05.2011 • [Un dispositif d'accueil dédié aux sourds pour briser le silence](#)

●● Un portail dédié à la mise en conformité réglementaire au niveau international


SimCorp, fournisseur de logiciels dans le secteur financier, propose une compilation de ressources en ligne (articles, vidéos, conférences etc.) destinée aux acteurs de la  **SimCorp** gestion d'investissements.

Ce nouveau portail dédié à la mise en conformité et aux réglementations internationales permet aux sociétés de gestion d'investissements de s'assurer qu'elles sont prêtes à se conformer aux contraintes réglementaires telles IFRS9, Solvency II, UCITS IV, AIFMD en Europe et le Dodd-Frank Act aux Etats-Unis. Un [test en ligne](#) leur permet également d'évaluer l'impact des nouvelles réglementations sur leurs systèmes informatiques.

News-Banque • 28.05.2011 • [SimCorp met en place un portail dédié à la mise en conformité réglementaire au niveau international](#)

● Nouvelle Offre

●● E-paiement : weXpay crée « e-money », le paiement en VAD en utilisant des espèces !

 WeXpay a créé une monnaie numérique « e-money », agréée par la **Banque de France**, qui permet aux internautes de payer leurs achats en ligne comme s'ils utilisaient des espèces. Dans les fait, 5500 points de change dans toute la France permettent d'échanger le montant en espèces de son choix - entre 5 et 250 euros - contre un code unique à 16 caractères.

Avec ce code, l'internaute peut réaliser des achats sur les sites marchands affiliés, dès le 1^{er} centime d'euro jusqu'à épuisement de sa valeur. « *Tout comme les espèces, le système weXpay est simple, anonyme, sécurisé, universel puisque utilisable par tous, même non-bancarisés (débançarisés, adolescents, etc.). (...)* Mieux : weXpay est le seul système qui garantit totalement le paiement des achats aux e-commerçants et supprime donc les risques de fraude et d'impayés ».





News-Banque • 31.05.2011 • [E-paiement : weXpay révolutionne la cyber-consommation !](#)

● Fusions ● Acquisitions Filiales ● Partenariats

●● Saxo Banque France va se développer en Europe !



P.-A. Dusoulier, Président de **Saxo Banque France** sera en charge, en sus de l'activité française, du « *développement des bureaux italiens et hollandais ainsi que [de] la création d'une nouvelle filiale au Benelux* ».

L'Agefi • 31.05.2011 • [Saxo Banque France s'ouvre vers l'Europe](#)

●● BNP Paribas prend pour prétexte Bâle 3 pour restructurer ses filiales...

Un plan de suppression de postes a été annoncé par **BNP Paribas** dans le pôle de crédit-bail, une activité pénalisée par les futures règles de liquidité. **BNP Paribas Leasing Solutions** envisagerait de supprimer 120 postes. « *Argument avancé: les futurs ratios de liquidité sous Bâle 3 vont pénaliser les activités de prêt qui ne sont pas adossées à des ressources stables* ».

Le financement immobilier - **Cetelem** au sein du pôle Personal Finance - pourrait également être concerné par cette refonte des activités. L'activité emploie « *800 personnes en France et, de sources syndicales, un projet de réorganisation pourrait être annoncé dès la fin juin aux partenaires sociaux du pôle* ».

L'Agefi • 31.05.2011 • [BNP Paribas prend prétexte de Bâle 3 pour restructurer ses filiales](#)



csaconsulting
BANQUE & FINANCE

Du conseil sur-mesure pour transformer et optimiser vos environnements bancaires les plus complexes

csaconsulting est devenu en 15 ans un partenaire privilégié des principaux groupes bancaires et financiers, en France et à l'international. Cultivant une véritable alternative aux grands cabinets conseil, notre approche est opérationnelle, pragmatique et apporte à nos clients une réelle plus-value en toute objectivité.

Le changement en toute confiance

Nos consultants sont experts en Banque Multicanale & GRC, Performance des filières de production, Transformation des filières Flux, Fonctions Réglementaires et Pilotage Financier.

Notre philosophie : « Favoriser l'harmonie, le progrès commun, prendre le temps d'écouter avant de préconiser ! »