



## Sommaire

- **Insolite de la semaine...** ..... 1
  - La crise ? Simple comme un jeu d'enfant ..... 1
- **Actualités** ..... 1
  - BPCE : maîtriser son assurance-vie ..... 1
  - BNP Paribas soutient le « Ulule Tour » ..... 2
  - Les banques réclament une pause fiscale ..... 2
  - INC et AMF : pour une meilleure information des consommateurs ..... 2
  - Condamné pour ne pas avoir déclaré un compte Paypal ..... 2
- **Technologie** ..... 2
  - Cardlinkin', le Cardlytics à la française ..... 2
  - Boursorama se convertit au « responsive web design » ..... 3
- **Distribution** ..... 3
  - CA Normandie lance « Acceo » ..... 3
  - SG : le nouveau site d'épargne salariale est opérationnel ..... 3
  - Les Caisses d'Epargne se préparent à l'agence bancaire de demain ..... 3
  - SG met le numérique à la portée de tous avec les « cafés 2.0 » ..... 4
  - La stratégie des banques sur Twitter ..... 4
- **Moyens de paiement** ..... 4
  - Bank SinoPac choisit Morpho ..... 4
  - Amazon se lance dans le paiement ..... 5
- **Réglementaire** ..... 5
  - La fin du secret bancaire suisse ..... 5
  - Le Vatican : transparence financière ..... 5
  - La réglementation Fatca peu comprise ..... 6
- **Fusions-Acquisitions** ..... 6
  - BNP Paribas : un intérêt pour la banque polonaise BGZ ? ..... 6
  - Société Générale va monter à 92,4% dans Rosbank ..... 6

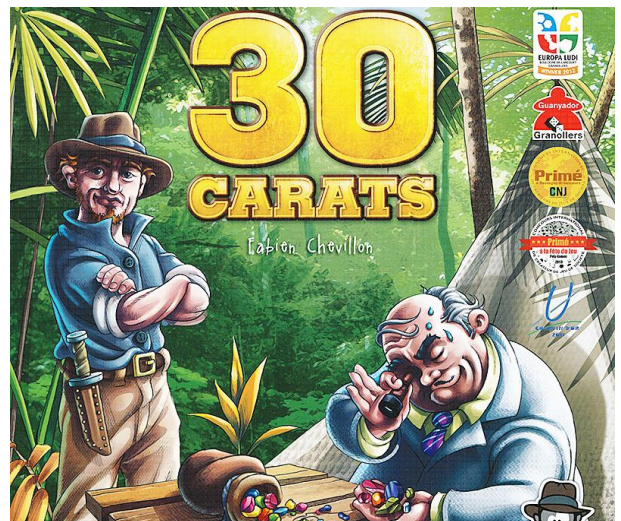
### ● Insolite de la semaine...

- La crise ? Simple comme un jeu d'enfant

Primé en Suisse au Concours international de créateur de jeu de société : « **30 carats** » s'inspire de la **faillite de Lehman Brothers**. Son auteur, Fabien Chevillon, *equity derivatives structurer* pour BNP Paribas Arbitrage entre 2006 et 2009, travaille actuellement chez Natixis au « démontage » des actifs toxiques.

Ce jeu repose sur la **déduction** et le **bluff**. « Il offre aux joueurs la possibilité de vivre les **sensations vécues par les traders au premier jour de la tempête financière** », affirme son éditeur. C'est le premier jeu de société au monde reproduisant fidèlement les **mécanismes financiers** ayant conduit à la plus grande crise économique mondiale du XXI<sup>e</sup> siècle. ».

Ainsi, un enfant de 9 ans peut désormais faire sauter la banque !



L'Agefi • 10.10.2013 • [La crise ? Simple comme un jeu d'enfant](#)

### ● Actualités

- BPCE : maîtriser son assurance-vie



En envisageant de produire lui-même les contrats **d'assurance-vie** qu'il distribue dans ses deux réseaux, **BPCE** bouscule l'ensemble de sa relation avec la **CNP**. Toutefois, seuls les nouveaux contrats seront concernés, le stock restant géré par CNP.

Les Echos • 11.10.2013 • [BPCE : maîtriser son assurance-vie](#)



●● BNP Paribas soutient le « Ulule Tour »

Afin de faire **découvrir le crowdfunding** visant à faire financer des projets par le grand public, **BNP Paribas** parraine la première édition du « **Ulule Tour** » qui se tiendra dans 30 villes françaises du 9 octobre au 26 novembre 2013.



Les Echos ● 09.10.2013 ● [Les Caisses d'Épargne se préparent à l'agence bancaire de demain](#)

●● Les banques réclament une pause fiscale

Le projet de loi de Finances 2014 prévoit à nouveau d'accroître la contribution des banques. Depuis la dernière année du mandat de Nicolas Sarkozy, la FBF estime que la **charge fiscale spécifique aux banques s'est accrue de 1,6 à 1,7 milliard d'euros** pour atteindre le montant de 3 milliards par an.

Les banques craignent aussi d'être doublement mises à contribution lors de la **création des fonds de résolution nationaux**, souhaités par l'Union Européenne pour compléter les fonds de garantie des dépôts.

La profession reste enfin très critique à l'égard du projet européen de **taxe sur les transactions financières**.

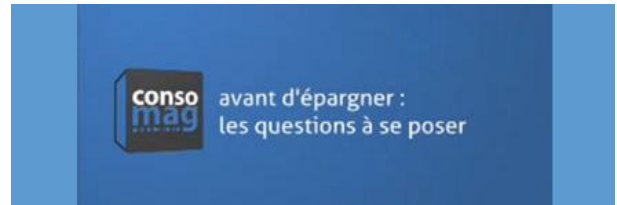


L'Agefi ● 08.10.2013 ● [Les banques réclament une pause fiscale](#)

●● INC et AMF : pour une meilleure information des consommateurs

L'**Institut national de la consommation (INC)** et l'**Autorité des marchés financiers (AMF)** ont signé un partenariat pour informer ensemble les investisseurs et les épargnants à travers des émissions de télévision ConsoMag, des chroniques radio et web [...] visant à **rétablir la confiance dans les acteurs financiers**. Un

ensemble de thèmes tels que les frais de produits d'épargne, le financement participatif sont au programme.



L'Agefi ● 10.10.2013 ● [INC et AMF partenaires pour une meilleure information financière](#)

●● Condamné pour ne pas avoir déclaré un compte Paypal

Selon la décision rendue par le tribunal administratif de Pau, le siège de Paypal Europe étant situé au Luxembourg entraîne l'obligation à tout détenteur de **déclarer au fisc son compte Paypal**. En effet, un particulier a été condamné à 1 500 € d'amende pour défaut de déclaration.

**PayPal™**

L'Agefi ● 10.10.2013 ● [Condamné pour ne pas avoir déclaré un compte Paypal](#)

● Technologie

●● Cardlinkin', le Cardlytics à la française

Après le succès outre-manche de Cardlinkin permettant de **générer des offres promotionnelles personnalisées liées à la carte bancaire**, Cardlytics s'apprête à déployer cette offre au sein de l'hexagone.

La solution combine un **moteur de ciblage** permettant de proposer des promotions en fonction du type de dépenses du porteur avec un **système liant les offres promotionnelles à la carte bancaire**.

L'utilisateur recevra par mail ou via une application dédiée, des **promotions adaptées à ses habitudes de consommation**. Celles-ci pourront être activées par l'utilisateur et appliquées dès la première opération éligible à l'offre. De leur côté, les commerçants ont accès à un vivier de prospect qualifiés ce qui leur laisse espérer une amélioration de leur conquête.



C'est pas mon idee • 07.10.2013 • [Carlinkin', le cardlytics à la française](#)

•• Boursorama se convertit au « responsive web design »

En utilisant la technologie « responsive web design » permettant de développer un site web transactionnel dans un format compatible avec tous les téléphones mobile, tablettes, ordinateurs portables, **Boursorama devient la première banque totalement mobile et dématérialisée.** Les clients peuvent désormais faire toutes leurs opérations sur Smartphones grâce notamment à la signature vocale et au téléchargement des pièces justificatives en photo.



L'Agefi • 10.10.2013 • [Boursorama se convertit au "responsive web design"](#)

## • Distribution

•• CA Normandie lance « Acceo »



Les personnes atteintes d'un handicap auditif vont pouvoir bénéficier d'un **service gratuit du Crédit Agricole.** Elles seront mises en contact, à partir de leur domicile, avec un **opérateur visio-**

**interprète** ou un **e-transcripteur** qui se mettra en relation avec le conseiller du client pour retranscrire directement les échanges.

Selon Jean-François Benazet, Directeur de la Communication et des Relations Institutionnelles, « ce



nouveau service à forte valeur ajoutée est l'illustration de la volonté du Crédit Agricole Normandie d'être la banque de référence sur son territoire, en proposant des solutions innovantes à tous ses clients, avec pour ambition l'atteinte de l'excellence relationnelle. ».

Boursier.com • 10.10.2013 • [Le CA Normandie lance "Acceo"](#)

•• SG : le nouveau site d'épargne salariale est opérationnel



Depuis le 26 septembre dernier, le nouveau site d'épargne salariale de la Société Générale nommé « **Esalia** » est opérationnel pour les **1 300 000 salariés et 25 000 entreprises.**

« Disponible en 5 langues, il propose à ses utilisateurs un **espace interactif avec une gestion en temps réel de leur épargne salariale.** La nouvelle architecture a été conçue en privilégiant la simplicité et la sécurité. Les salariés disposent ainsi, 24 heures sur 24, 7 jours sur 7, d'un outil offrant des parcours intuitifs et conviviaux" a commenté la banque.



Boursier.com • 09.10.2013 • [SG : le nouveau site d'épargne salariale est opérationnel](#)

•• Les Caisses d'Epargne se préparent à l'agence bancaire de demain



Les Caisses d'Epargne ont décidé de tester un **nouveau design de ses agences bancaires et de mettre en avant la technologie.** Un déploiement de l'ensemble des **innovations** (borne d'accueil permettant de consulter l'agenda du conseiller, dispositif interactif de double écran, affichage dynamique) au sein du réseau sera décidé à la fin du premier trimestre 2014.

Au-delà de ces innovations technologiques, la banque veut généraliser la réhabilitation « clefs en main » des agences pour un budget maîtrisé. Selon M. Paix, Président du directoire de la Caisse d'Epargne Rhône-Alpes, « Il ne faut plus parler d'agence mais de



magasin de banque et d'assurance, un magasin de centre-ville parmi d'autres »

Enfin, dans le cadre de la redéfinition de son format d'agences, l'Ecureuil veut tester les « **ventes en mobilité** », avec un conseiller debout muni d'une tablette, lui permettant à terme d'**aller à la rencontre du client** et non plus de faire venir le client en agence.



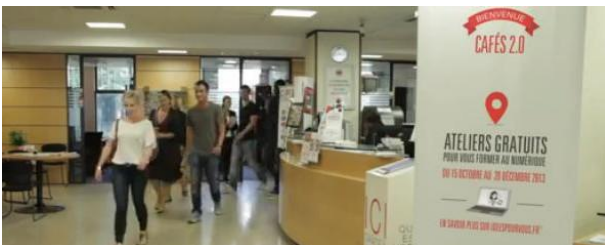
Les Echos • 09.10.2013 • [Les Caisses d'Épargne se préparent à l'agence bancaire de demain](#)

●● SG met le numérique à la portée de tous avec les « cafés 2.0 »



La Banque lance « **Les Cafés 2.0** » : du 15 octobre au 20 décembre 2013, 21 ateliers pédagogiques sont proposés « à la carte » dans 21 agences bancaires. Des formateurs, **spécialistes du numérique**, accueilleront les visiteurs dans un esprit convivial pour des formations traitant des **problématiques de sécurité en ligne**, le **mobile** et les **usages**, les **réseaux sociaux** et un atelier dédié aux **professionnels sur le E-commerce**.

En parallèle et pour les personnes ne pouvant se déplacer, 12 vidéos pédagogiques abordant ces thématiques seront mises en ligne courant octobre sur le site [www.ideespourvous.fr](http://www.ideespourvous.fr).



Cristal-banque.com • 08.10.2013 • [Société Générale met le numérique à portée de tous avec les "cafés 2.0"](#)

●● La stratégie des banques sur Twitter

Afin de se démarquer d'une image trop institutionnelle et de se rapprocher de manière innovante de leurs clients, partenaires et salariés, **les banques sont amenées à utiliser Twitter**. Différents types de comptes

sont proposés selon la **stratégie de communication** : commerciale, institutionnelle, SAV, RH ou affinitaire...

**Compte commercial** : @BNPPARIBAS\_NET utilise ce réseau social pour prospecter en proposant l'ouverture d'un compte bancaire en un tweet sur la NET Agence et pour communiquer sur des bons plans, ses offres bancaires, etc.

**Informations «corporate»** : @GroupeBPCE, compte corporate, centralise l'actualité des différentes filiales, diffuse des publications de résultats ou encore informe sur des événements comme le lancement de la signature électronique en banque de détail.

**Service client (ou S.A.V.)** : @SG\_etvous répond aux questions des internautes en moins de 30 min! Un service client qui mobilise une équipe de community managers et qui en fait le compte Twitter le plus suivi des banques françaises.

**Marque employeur et nouveautés R.H.** : @GroupeCA\_RH donne des conseils de recrutement et d'intégration en entreprise. La banque mutualiste utilise aussi le compte Twitter pour diffuser des offres d'emploi et de stage.

**Affinitaire sur Twitter** : Les banques utilisent aussi le réseau social pour mettre en valeur leur soutien de causes ou le sponsoring d'événements. Le ski à la Caisse d'Épargne, le tour de France pour Saxo Banque, le rugby à la Société Générale, le football pour le Crédit Agricole et le tennis pour BNP Paribas.



Culturebanque.com • 07.10.2013 • [La stratégie des banques sur Twitter](#)

● Moyens de paiement

●● Bank SinoPac choisit Morpho

La banque Bank SinoPac a choisi Morpho (Safran) pour fournir des **services NFC innovants**. Une **carte cadeau** et une **carte de crédits prépayées** seront **intégrées** dans une micro SD sécurisée destiné aux **téléphones mobiles**. Pour régler leurs achats, il suffira aux clients de **placer le combiné sur un terminal sans contact** conforme aux normes standards dans le



domaine. Le rechargement se fait aux distributeurs de billets.

Selon une étude Gartner, « les paiements mobiles augmenteront chaque année de 35% jusqu'en 2017 ». Plus de 93% des sondés espèrent également fusionner en un seul programme les cartes de crédits et les programmes de fidélité.

Ce premier essai marquera le début d'une série de solutions de paiement par mobile lancée par Bank SinoPac.



Zonebourse.com • 08.10.2013 • [Bank SinoPac choisit les solutions et services NFC de Morpho pour un pilote à Taiwan](#)

#### ●● Amazon se lance dans le paiement

Le groupe a annoncé cette semaine le lancement d'un service « où les acheteurs peuvent se connecter et payer sur n'importe quel site participant en utilisant leur compte Amazon où leurs données bancaires sont enregistrées ». L'objectif est de concurrencer Paypal (filiale d'eBay) en proposant de payer avec Amazon au même titre qu'une carte bancaire.

Selon Tom Taylor, vice-président d'Amazon Payments « se connecter et payer avec Amazon permettra aux entreprises de faire de nos clients leurs clients. ». Ce service sera disponible également sur mobiles avec la même protection que s'ils achetaient directement sur le site Amazon.



L'Expansion • 09.10.2013 • [Amazon se lance dans le paiement en ligne et concurrence Paypal](#)

#### ● Réglementaire

##### ●● La fin du secret bancaire suisse

Sous la pression des grandes organisations internationales, des Etats-Unis, de l'Allemagne et de la

France, les banques helvétiques font machine arrière concernant le secret bancaire.

Cette évolution remonte à 2009, année durant laquelle la Suisse a accepté de répondre aux demandes des administrations étrangères soupçonnant certains de leurs ressortissants d'avoir dissimulé des biens en Suisse.

Depuis quelques mois, UBS et le Crédit Suisse demandent à leur clientèle hexagonale de démontrer par écrit qu'elle est en conformité avec le fisc français. Le montant des transferts de la Suisse vers la France a bondi de 12,7 millions d'euros, au premier trimestre 2012, à 89 millions pour la même période de 2013.

L'échange automatique des informations permettra par ailleurs de repérer la trace d'anciens comptes, soldés ou transférés, avant 2009, vers d'autres paradis fiscaux prétendument plus opaques.



L'Express • 05.10.2013 • [Fini le secret bancaire suisse](#)

##### ●● Le Vatican : transparence financière

En réponse aux demandes de la communauté internationale, le Vatican a annoncé hier l'entrée en vigueur d'une loi sur la transparence financière et la lutte contre le blanchiment d'argent.



Les Echos • 10.10.2013 • [Le Vatican se dote d'une loi sur la transparence financière](#)



●● La réglementation Fatca peu comprise

« Selon une étude menée par Nice Actimize auprès d'une centaine d'institutions financières, **55 % des répondants considèrent « nulle ou pauvre » leur compréhension de la loi Fatca qui impose de communiquer les comptes bancaires détenus par des citoyens américains à l'étranger.** Elles estiment en particulier qu'elles auront du mal à se conformer à la loi dans les temps. »



Les Echos • 11.10..2013 • [La réglementation Fatca peu comprise](#)

● Fusions-Acquisitions

●● BNP Paribas : un intérêt pour la banque polonaise BGZ ?

Selon l'agence Reuters, BNP Paribas serait en lice pour **le rachat de la banque polonaise BGZ** pour 900 millions d'euros. A ce jour, Rabobank possède 98% du capital mais en juin dernier, la banque de détail néerlandaise avait annoncé examiner toutes les options concernant BGZ.

Les banques Santander et UniCredit seraient également intéressées par l'opération.



Boursier.com • 04.10..2013 • [BNP Paribas : un intérêt pour la banque polonaise BGZ ?](#)

●● Société Générale va monter à 92,4% dans Rosbank

En dépit des nombreux risques financiers, Société Générale va **porter sa participation à plus de 90% dans sa filiale russe.** Ainsi, Société Générale rachète à VTB, la deuxième banque de Russie, sa participation d'environ 10% dans Rosbank, portant ainsi ses parts à 92,4% au total.

En échange de ses 10%, VTB recevra des actions de sociétés russes, un portefeuille de prêts à des entreprises russes et des actifs immobiliers situés en Russie, ont précisé les deux banques.



SOCIETE GENERALE GROUP

Les Echos • 07.10.2013 • [Société Générale va monter à 92,4% dans Rosbank](#)



**Le conseil sur-mesure pour transformer et optimiser vos environnements bancaires les plus complexes**

**csaconsulting** est devenu en près de 18 ans un partenaire privilégié des principaux groupes bancaires et financiers, en France et à l'international. Cultivant une véritable alternative aux grands cabinets de conseil, notre approche est opérationnelle, pragmatique et apporte à nos clients une réelle plus-value en toute objectivité.

Nos consultants sont experts en Relation Client & Distribution Multicanal, Performance Opérationnelle, Flux & Moyens de Paiement, Maîtrise des Risques & Contrôle Interne, et Pilotage commercial et Financier.