



Sommaire

- **Derniers chiffres** 1
- **Actualité** 1
 - Société Générale : Les cartes de paiement de la Collection caritative ont permis de verser plus d'un million d'euros aux associations partenaires.... 1
 - RH : Les banques recrutent sur les réseaux sociaux..... 1
 - D'ici 2013, 530 millions d'utilisateurs de services bancaires sur mobile dans le monde... ..2
 - Assurance obsèques : UFC-Que Choisir perd son procès contre La Banque Postale.....2
 - Standard and Poor's dégrade les notes de la Société Générale, du Crédit Agricole, de la BPCCE et de la CDC2
- **Réglementaire** 2
 - La France et l'Allemagne vont demander un assouplissement de Bâle III2
 - Le Gouverneur de la Banque de Finlande dirigera le comité d'experts chargé de réfléchir à la réforme du secteur bancaire européen3
 - La Commission Européenne crée une meilleure régulation des infrastructures de titres.....3
- **Technologie**..... 3
 - Etats-Unis : City Bank of Texas lance un bouton « Debit card on/off » sur son application mobile.....3
 - Espagne : Sabadell lance une nouvelle version de son application pour tablettes Android et Kindle Fire3
 - Le projet NICE du Crédit Agricole lui permettra d'économiser 250 millions d'euros par an dès 2014.4
 - Cloud computing : la banque BBVA opte pour Google Apps for Business.....4
- **Nouvelles Offres** 4
 - Rentabiliweb lance Be2bill, une solution bancaire dédiée au Web.....4
 - Axa lance l'option « Intégr@le » pour couvrir les risques numériques4

● Derniers chiffres ...



Boursorama: Mis à jour le 13.01.2012 à 14h06

● Actualité

●● Société Générale : Les cartes de paiement de la Collection caritative ont permis de verser plus d'un million d'euros aux associations partenaires



Les cartes de paiement de la Collection caritative **Société Générale** ont permis de verser plus d'un million d'euros aux 22 associations partenaires. A chaque paiement effectué avec l'une de ces cartes affinitaires, Société Générale verse cinq centimes d'euros à l'association ou fondation choisie.

Zone Bourse • 23.01.2012 • [Société Générale : Plus d'1 million d'euros versés aux associations grâce aux cartes de la Collection caritative](#) • Site de la Société Générale : [Collection caritative](#)

●● RH : Les banques recrutent sur les réseaux sociaux...

Les réseaux sociaux deviennent un passage obligé pour les banques quant à leur politique de recrutement.



« C'est une demande de la jeune génération d'avoir un contact différent avec l'entreprise.



BNP PARIBAS

Pour l'approcher, il faut être sur les réseaux sociaux », explique Isabelle Sachot-Moirez, responsable du recrutement chez **BNP Paribas**. Dominique Languillat, directeur de l'emploi et du développement RH chez **BPCE**, explique que la banque effectue « 10% à 15% de ses recrutements via les réseaux sociaux » et qu'en « 2012-2013, la croissance va être exponentielle [pour arriver] très vite à 50% ». Pour Franck La Pinta, responsable marketing Web et RH 2.0 de **Société Générale**, la



« priorité sur les médias sociaux consiste à développer les interactions avec des candidats ciblés afin de tisser une relation susceptible de leur faire choisir [la banque] quand ils devront choisir un emploi ».

Les Echos • 10.01.2012 • [Les réseaux sociaux deviennent incontournables dans les politiques de recrutement](#)

●● D'ici 2013, 530 millions d'utilisateurs de services bancaires sur mobile dans le monde...

Un rapport de **Juniper Research** annonce que, d'ici 2013, il y aura dans le monde 530 millions d'utilisateurs de services bancaires depuis leurs téléphones mobiles, soit 230 millions de plus qu'en 2011. Pour Sonia Lalli de Juniper Research, « le m-banking est l'une des plus grandes réussites de l'industrie du commerce mobile pour les cinq ans à venir ».

Silicon • 17.01.2012 • [Le mBanking aura séduit plus de 500 millions d'utilisateurs en 2013](#)

●● Assurance obsèques : UFC-Que Choisir perd son procès contre La Banque Postale



Le Tribunal de Grande Instance (TGI) de Paris a débouté **UFC-Que Choisir** et jugé que le contrat d'assurance obsèques « Résolys Obsèques Financement » proposé par **La Banque Postale** était « conforme à la législation ».

Selon **UFC Que Choisir**, le souscripteur n'était « pas clairement informé » que le bénéficiaire n'avait aucune obligation d'affecter la somme aux obsèques du défunt. Or, la Première chambre sociale du TGI de Paris a

débouté **UFC-Que Choisir**, considérant que « le choix offert par le contrat au souscripteur fait apparaître clairement que le capital versé au bénéficiaire pourra, dans certaines options, être affecté à autre chose que les obsèques ».

cbanque • 24.01.2012 • [Assurance obsèques : UFC-Que Choisir perd son procès contre la Banque Postale](#)

●● Standard and Poor's dégrade les notes de la Société Générale, du Crédit Agricole, de la BPCE et de la CDC

STANDARD & POOR'S

L'agence de notation **Standard and Poor's** a abaissé d'un cran les notes de la **Société Générale**, du **Crédit Agricole** et de **BPCE**, de « A+ » à « A ». La **Caisse des dépôts et consignations** passe de « AAA » à « AA+ ». Pour information, **Standard and Poor's** « intègre [dorénavant] à [la] note [à] long terme un facteur de soutien systémique de l'Etat français ». Enfin, l'agence de notation prolonge son examen d'une éventuelle dégradation de la note « A- » de **Dexia**.

Revue Banque • 03.01.2012 • [Responsabilité sociale et environnementale : La fonction développement durable se structure au sein des banques](#)

● Réglementaire

●● La France et l'Allemagne vont demander un assouplissement de Bâle III

Selon le **Financial Times**, la France et l'Allemagne vont demander un assouplissement de Bâle III, afin d'éviter « un resserrement de l'économie appelé 'credit crunch' ». Le journal affirme que les deux pays vont demander « un traitement spécial pour les banques qui détiennent des compagnies d'assurance et un délai de trois ans supplémentaires pour dévoiler leurs ratios d'endettement ».

Les Echos • 23.01.2012 • [La France et l'Allemagne prônent un assouplissement de Bâle III](#)



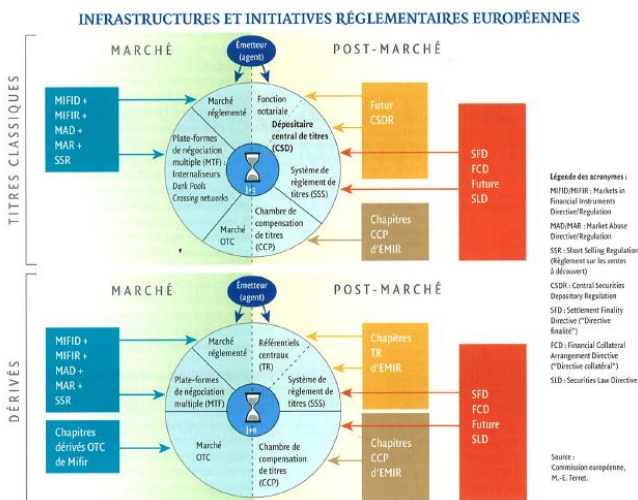
●● Le Gouverneur de la Banque de Finlande dirigera le comité d'experts chargé de réfléchir à la réforme du secteur bancaire européen

La Commission européenne a chargé Erkki Liikanen, gouverneur de la Banque de Finlande, de présider un comité d'experts dont les recommandations devront permettre de réaliser une réforme du secteur bancaire européen. Ce comité d'experts débutera ses travaux en février et les achèvera à la mi-2012. Le comité étudiera notamment l'éventualité d'une séparation entre l'activité de détail et celle d'investissement, au sein des banques.

La Tribune • 16.01.2012 • [Le gouverneur de la Banque de Finlande planchera sur la réforme bancaire](#)

●● La Commission Européenne crée une meilleure régulation des infrastructures de titres...

La Commission Européenne travaille à une meilleure régulation des infrastructures de titres avec de futures textes législatifs sur les dépositaires centraux (CSD) et le droit des titres (SLD), mais aussi avec le projet de règlement EMIR qui devrait définitivement être adopté début 2012.



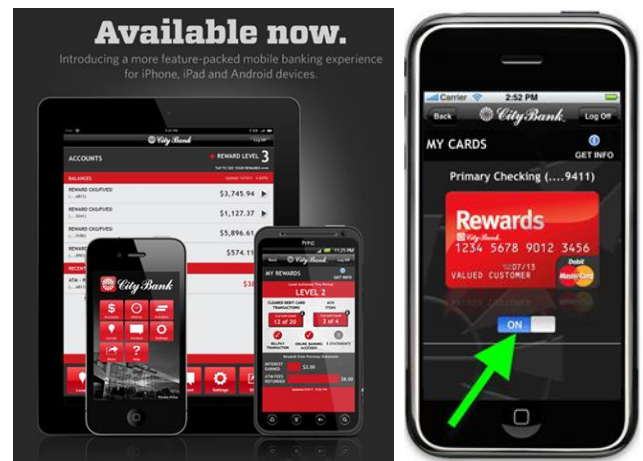
Revue Banque • Janvier 2012 • n°744 • *Commission Européenne - Pour un meilleur encadrement du post-marché*

● Technologie

●● Etats-Unis : City Bank of Texas lance un bouton « Debit card on/off » sur son application mobile



City Bank of Texas lance un bouton « Debit card on/off » sur une nouvelle version de son application mobile, disponible sur iPhone, iPad et Android. Cette fonction permet au client de verrouiller et déverrouiller sa carte de débit immédiatement. En effet, l'information est transmise en temps réel aux systèmes de la banque, qui va alors pouvoir bloquer ou autoriser les transactions.



NetBanker • 23.01.2012 • [The Debit Card On/Off Switch from City Bank of Texas](#)

●● Espagne : Sabadell lance une nouvelle version de son application pour tablettes Android et Kindle Fire



Banco Sabadell lance une nouvelle version de son application « BS Móvil » destinée aux tablettes équipées de la version 4 du système d'exploitation Android et à la liseuse numérique « Kindle Fire » d'Amazon. Cette initiative relève davantage d'une opération de communication que d'un besoin client puisque la version 4 d'Android sur tablette tactile n'est quasiment pas utilisée pour le moment, et que le « Kindle Fire » n'est disponible qu'aux Etats-Unis.



Côté utilisation, la nouvelle version permet toutes les opérations courantes (consultation du solde et des opérations, virements, signature de contrats etc.) mais aussi de contacter la banque 24/24H et 7/7J, de localiser les agences et distributeurs de billets, et d'accéder aux activités de Sabadell sur les réseaux sociaux (Twitter, Facebook, Youtube etc.).



Sabadell Press Room • 19.01.2012 • [First Spanish bank to launch a mobile application for Android and Kindle Fire tablets](#)

●● Le projet NICE du Crédit Agricole lui permettra d'économiser 250 millions d'euros par an dès 2014



Le projet NICE d'unification des systèmes d'information des caisses régionales du **Crédit Agricole** permettra d'économiser 250 millions d'euros par an à partir de 2014. Hichem Jaballah, directeur du programme NICE, a précisé que « l'objectif premier du projet n'était pas de réaliser des synergies de coûts, mais d'améliorer le service au client. Il s'agit notamment de mieux articuler le fonctionnement entre les trois canaux de distribution, les agences, le téléphone et Internet ».

La première version de la nouvelle architecture est déjà opérationnelle et finira d'équiper la totalité des 39 caisses d'ici la fin 2013. Ensuite, une deuxième version sera mise en place tout au long de 2014.

News-Banque • 26.01.2012 • [Le projet NICE des caisses régionales du Crédit Agricole permettra d'économiser environ 250 millions d'euros par an](#)

●● Cloud computing : la banque BBVA opte pour Google Apps for Business



La banque espagnole **BBVA** a annoncé sa migration sur Google Apps for Business, dans le cadre de sa stratégie d'innovation. En 2012, plus de 110 625 collaborateurs adopteront progressivement des applications telles que Gmail, Google Calendar ou Google Docs. La banque créera également un réseau social pour ses employés. Sébastien Marotte, responsable des applications d'entreprise pour **Google** en Europe, explique que « le fait que BBVA, l'une des entités financières les plus importantes du monde, décide de faire le saut vers Google App renforce [la stratégie de Google] de miser sur le cloud computing ».

BBC • 11.01.2012 • [Google persuades Spanish bank BBVA to use the cloud](#)

●● Nouvelles Offres

●● Rentabiliweb lance Be2bill, une solution bancaire dédiée au Web



RENTABILIWEB
MONÉTISEUR D'AUDIENCE

Rentabiliweb lance **Be2bill**, une solution bancaire dédiée au web, qui lui donne « désormais un positionnement de banque acquéreur ». Auparavant, « les e-marchands devaient souscrire un contrat de VAD avec leur banque, puis un deuxième contrat auprès d'un PSP (Payment Service Provider) ». Maintenant, **Be2bill** permet de gérer l'ensemble via une plateforme unique ! Grâce à cette solution, les e-commerçants devraient « augmenter leurs ventes (...), réduire de 9% leurs coûts de transactions et leurs frais bancaires, et de 12% leurs taux de sinistralité ».

Ecommercemag.fr • 24.01.2012 • [Rentabiliweb lance Be2bill, une solution bancaire dédiée au Web](#)

●● Axa lance l'option « Intégr@le » pour couvrir les risques numériques



Axa dévoile une option, baptisée « Intégr@le », du contrat « Protection Familiale » qui permet de couvrir les risques numériques tels que l'atteinte à l'e-réputation, l'usurpation d'identité sur Internet, l'utilisation frauduleuse des moyens de



paiement sur Internet, et le litige avec un commerçant en ligne.

Communiqué de Presse • 20.01.2012 • [La Protection Familiale Intégr@le : L'assurance qui couvre tant les accidents de la vie réelle que les accidents de la vie numérique](#)



csaconsulting
BANQUE & FINANCE

Du conseil sur-mesure pour transformer et optimiser vos environnements bancaires les plus complexes

csaconsulting est devenu en plus de 16 ans un partenaire privilégié des principaux groupes bancaires et financiers, en France et à l'international. Cultivant une véritable alternative aux grands cabinets de conseil, notre approche est opérationnelle, pragmatique et apporte à nos clients une réelle plus-value en toute objectivité.

Le changement en toute confiance

Nos consultants sont experts en CRM & Distribution Multicanal, Performance des filières de production, Transformation des filières Flux, Fonctions Réglementaires et Pilotage Financier.